



# LevelOne

## WBR-6601

150Mbps N Wireless ADSL2 + Modem Router

---

---

### ***Quick Installation Guide***

---

---

|            |             |
|------------|-------------|
| English    | Português   |
| Deutsch    | Svenska     |
| Français   | Slovenščina |
| Español    | 繁體中文        |
| Nederlands | 简体中文        |
| Dansk      | 한국어         |
| Italiano   | Русский     |
| Ελληνικά   |             |

# Table of Contents

|                  |    |
|------------------|----|
| English.....     | 3  |
| Deutsch .....    | 9  |
| Français .....   | 16 |
| Español .....    | 22 |
| Nederlands ..... | 28 |
| Dansk .....      | 34 |
| Italiano.....    | 40 |
| Ελληνικά.....    | 46 |
| Português .....  | 54 |
| Svenska .....    | 60 |
| Slovenščina..... | 66 |
| 繁體中文.....        | 72 |
| 简体中文.....        | 78 |
| 한국어.....         | 84 |
| Русский.....     | 90 |

## Default Settings

|                      |                         |
|----------------------|-------------------------|
| <b>IP Address</b>    | <b>192.168.0.1</b>      |
| <b>User/Password</b> | <b>admin / password</b> |
| <b>Wireless Mode</b> | <b>Enable</b>           |
| <b>Wireless SSID</b> | <b>LevelOne</b>         |
| <b>Security</b>      | <b>None</b>             |

This guide covers only the most common situations. All detailed information is described in the user manual.

## Package Contents

- WBR-6601
- Power Adapter (12VDC, 1A)
- RJ-11 ADSL / Telephone Cable
- RJ-45 LAN Ethernet Cable
- Antenna
- CD-ROM with Manual
- Quick Installation Guide

If any of the above items are missing, please contact your retailer or distributor.

Before you begin, please have your ISP's username and password details ready.

## Installation

1. Attach the included antennas.



2. Connect the ADSL activated Telephone line



3. Connect the Computer LAN cable.



4. Plug in the Power Adapter



5. Wait until the PWR and DSL lights remain lit green (not blinking) and the relevant LAN is lit.

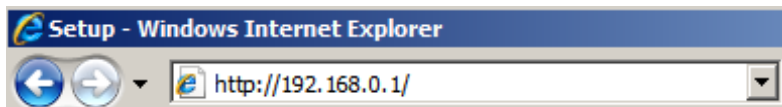


6. Installation is now complete. You can now begin to set up the device.

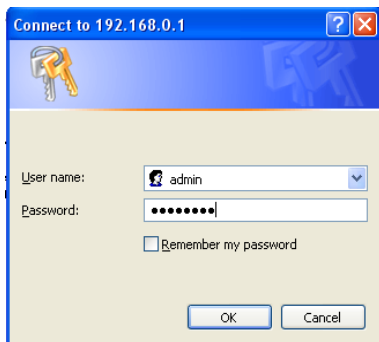
## Setup

1. Start your WEB browser. In the *Address* box, enter the following:

**http://192.168.0.1**



2. When prompted, use the following username and password.



User Name: **admin**

Password: **password**

3. The first time you connect to the WBR-6601, you should run the Setup Wizard to configure the ADSL and Internet Connection. Click **Setup Wizard** on the menu.

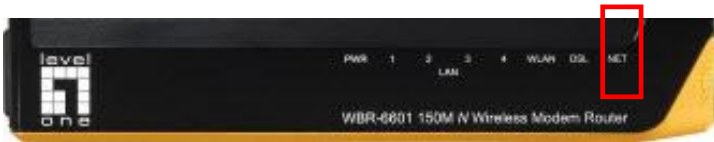


4. Step through the Wizard until finished. Refer to the data from your ISP, and the table below, to ensure your choices are correct.

| Connection Type           | Data required.   |
|---------------------------|--|
| Dynamic IP Address        | Usually, none.   |
| Static (Fixed) IP Address | IP Address allocated to you, and related information, such as Network Mask, Gateway IP address, and DNS address.               |
| PPPoE, PPPoA              | a) User name and password are always required.<br>b) If using a Static (Fixed) IP address, you need the IP address and related |

|                    |  |
|--------------------|--|
|                    | information (Network Mask, Gateway IP address, and DNS address)  |
| IPoA (IP over ATM) | IP Address allocated to you, and related information, such as Network Mask, Gateway IP address, and DNS address. |

5. On the final screen of the Wizard, run the test and check that an Internet connection can be established. If the connection fails, check both your data and the ADSL connection.
6. The NET light should now be lit.  
Now you can access the Internet.





## Lieferumfang

- WBR-6601
- Netzteil (12VDC, 1A)
- RJ-11-ADSL- / Telefonkabel
- RJ-45-LAN-Ethernet-Kabel
- Antennen
- CD-ROM mit Handbuch
- Kurze Installationsanleitung

Sollte einer der obigen Gegenstände fehlen, informieren Sie Ihren Einzel- oder Großhändler.

Bevor Sie beginnen, haben Sie bitte den Benutzernamen und die Kennwortdetails von Ihrem Internetanbieter (ISP) zur Hand.

## Installation

1. Befestigen Sie die beigefügten Antennen.



2. Schließen Sie die ADSL-aktivierte Telefonleitung an.



3. Schließen Sie das Computer-LAN-Kabel an.



- Schließen Sie das Netzteil an.



- Warten Sie, bis die LEDs für PWR (Betrieb) und DSL durchgehend grün leuchten (nicht blinken) und die maßgebliche LAN-LED leuchtet.

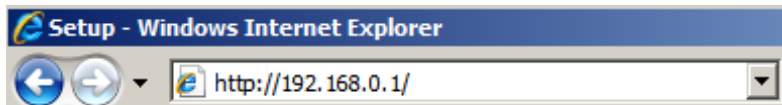


- Die Installation ist jetzt abgeschlossen. Sie können jetzt damit beginnen, das Gerät zu konfigurieren.

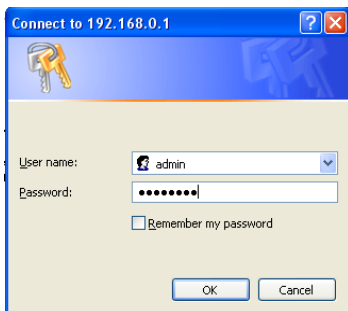
## Setup

1. Starten Sie Ihren Web-Browser. Geben Sie in das Adressenfeld Folgendes ein:

**http://192.168.0.1**



2. Geben Sie den folgenden Benutzernamen und das folgende Kennwort ein, wenn Sie zur Eingabe aufgefordert werden:



Benutzername: **admin**


Kennwort: **password**

3. Wenn Sie den WBR-6601 zum ersten Mal anschließen, sollten Sie die (A)DSL- und Internetverbindung über den Einrichtungsassistenten konfigurieren. Klicken Sie im Menü auf Einrichtungsassistent.



4. Hier tragen Sie bitte die Werte Ihres Internetdienstanbieters ein. Für die gängigsten Provider sind diese Einstellungen in der angefügten Tabelle enthalten.

**VC 1 - Primary Internet Connection**

These settings are available from your ADSL provider. 


**VC 1 - Primary Internet Connection**

VPI: 1.  ( 0 ~ 255 )

VC: 2.  ( 32 ~ 65535 )

DSL Modulation:

**Setup Wizard - Internet Access**

Check the data provided by your ISP. 

**Connection Method**

If your ISP requires a User Name and Password for Internet Access, select "Login". Otherwise, select "No Login".

Login:  3.

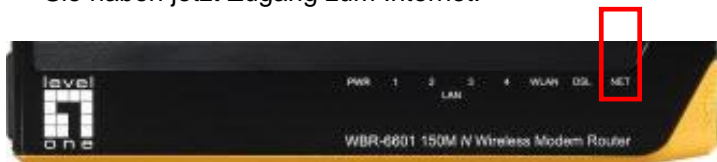
No Login:

DSL Multiplexing Method:  4.

1. 2. 3. 4.

| <u>Provider:</u>     | <u>VPI:</u> | <u>VCI:</u> | <u>Login:</u> | <u>Multiplexing Method</u> |
|----------------------|-------------|-------------|---------------|----------------------------|
| T-Online             | 1           | 32          | PPPoE         | LLC-BASED                  |
| Alice                | 1           | 32          | PPPoE         | LLC-BASED                  |
| Arcor                | 1           | 32          | PPPoE         | LLC-BASED                  |
| Versatel             | 1           | 32          | PPPoE         | LLC-BASED                  |
| AOL                  | 1           | 32          | PPPoE         | LLC-BASED                  |
| Tiscali              | 1           | 32          | PPPoE         | LLC-BASED                  |
| 1&1                  | 1           | 32          | PPPoE         | LLC-BASED                  |
| EWE-TEL              | 1           | 32          | PPPoE         | LLC-BASED                  |
| Arcor (alte Leitung) | 8           | 35          | PPPoE         | LLC-BASED                  |
| NetCologne           | 8           | 35          | PPPoE         | LLC-BASED                  |
| HanseNet             | 8           | 35          | PPPoE         | LLC-BASED                  |
| Strato               | 8           | 35          | PPPoE         | LLC-BASED                  |

5. Im letzten Bildschirm des Assistenten führen Sie den Test aus und überprüfen, ob eine Internetverbindung hergestellt werden kann. Falls die Verbindung fehlschlagen sollte, überprüfen Sie sowohl Ihre Zugangsdaten als auch die (A)DSL-Verbindung.
6. Die NET-LED sollte jetzt leuchten.  
Sie haben jetzt Zugang zum Internet.



## Contenu de l'emballage

- WBR-6601
- Adaptateur de courant (12VCC, 1A)
- ADSL RJ-11 / Câble téléphone
- Câble Ethernet LAN RJ-45 L
- Antenne
- CD-ROM avec Guide d'utilisation
- Guide d'installation rapide

Si un des articles ci-dessus n'est pas présent, veuillez contacter votre revendeur ou votre distributeur.

Avant de démarrer, préparez le mot de passe et le nom d'utilisateur pour votre fournisseur de service internet (ISP).



## Installation

1. Fixez les antennes fournies.



2. Reliez à la ligne téléphonique sur laquelle est activée l'ADSL.



3. Branchez le câble LAN de l'ordinateur.



4. Branchez l'adaptateur de courant.



5. Patientez jusqu'à ce que les voyants PWR, DSL restent allumés en vert (sans clignoter) et que le voyant LAN relatif s'allume.

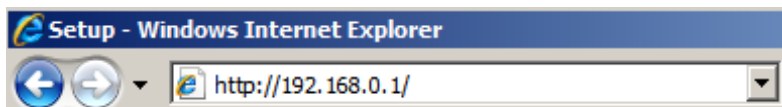


6. L'installation est terminée. Vous pouvez commencer à régler l'appareil.

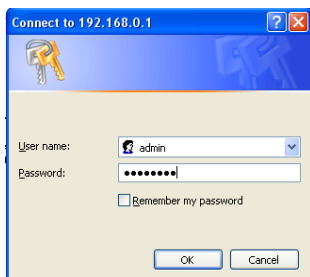
## Configuration

1. Démarrez votre navigateur Internet. Dans le champ (*Adresse*, entrez l'adresse suivante:

**http://192.168.0.1**



2. Lorsque cette fenêtre apparaît, utilisez le nom d'utilisateur et le mot de passe suivants.



nom d'utilisateur : **admin**

mot de passe : **password**

3. La première fois que vous connectez le WBR-6601, vous devrez lancer Setup Wizard (l'Assistant de réglage) pour configurer la connexion ADSL et Internet. Cliquez sur Setup Wizard (Assistant de réglage) dans le menu.



4. Procédez aux étapes de l'assistant jusqu'à ce qu'il soit fini. Consultez les données de votre ISP, et du tableau ci-dessous, pour vous assurer que vos choix sont corrects.

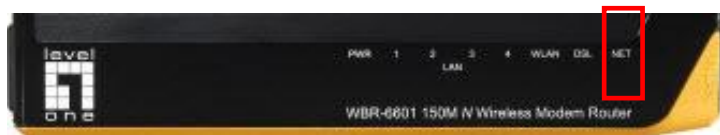
| Type de connexion          | Données requises.   |
|----------------------------|---|
| Adresse IP dynamique       | Généralement, aucune.   |
| Adresse IP statique (fixe) | L'adresse IP qui vous est attribuée, et les informations relatives, comme le masque de réseau, l'adresse IP de la passerelle, et l'adresse DNS. |
| PPPoE, PPPoA               | a) Le nom d'utilisateur et le mot de  |

|                   |   |
|-------------------|---|
|                   | <p>passerelle sont toujours requis.</p> <p>b) Si vous utilisez une adresse IP statique (fixe), vous aurez besoin de l'adresse IP et des informations relatives (masque de réseau, adresse IP de la passerelle, adresse DNS)</p> |
| IPoA (IP sur ATM) | L'adresse IP qui vous est attribuée, et les informations relatives, comme le masque de réseau, l'adresse IP de la passerelle, et l'adresse DNS.   |

5. Sur l'écran final de l'Assistant, lancez le test et vérifiez s'il est possible d'établir une connexion Internet. Si la connexion échoue, vérifiez vos données ainsi que la connexion ADSL.

7. Le voyant NET doit s'allumer.

Vous pouvez maintenant accéder à Internet.



## Contenidos de la caja

- WBR-6601
- Adaptador de alimentación (12 VDC, 1A)
- Cable RJ-11 de ADSL / teléfono
- Cable LAN Ethernet RJ-45
- Antena
- CD-ROM con manual
- Guía de instalación rápida

Si falta alguno de los artículos anteriores, póngase en contacto con su proveedor o distribuidor.

Antes de comenzar, solicite a su proveedor de servicios de Internet su nombre de usuario y contraseña.

## Instalación

1. Conecte las antenas suministradas.



2. Conecte la línea telefónica que tenga activado el servicio ADSL.



3. Conecte el cable LAN de su equipo.



**4. Conecte el adaptador de alimentación**



- 5. Espere a que los indicadores PWR y DSL permanezcan encendidos en verde (no intermitentes), y que el indicador LAN relacionado se ilumine.**



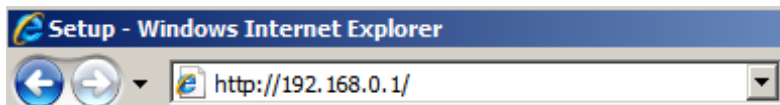
- 6. La instalación ha finalizado. Ahora puede comenzar a configurar el dispositivo.**



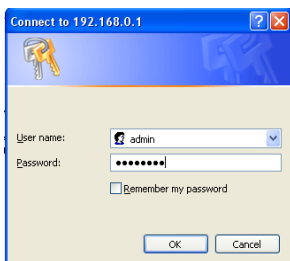
## Configuración

1. Inicie el explorador WEB. En el cuadro *Dirección*, escriba lo siguiente:

**http://192.168.0.1**



2. Cuando se le indique, use el siguiente nombre de usuario y la siguiente contraseña.



Nombre de usuario: **admin**

Contraseña: **password**

3. La primera vez que se conecte al WBR-6601 debería ejecutar el Setup Wizard (Asistente de Configuración) para configurar la Conexión Internet y ADSL. Haga clic en el Setup Wizard (Asistente de Configuración) en el menú.

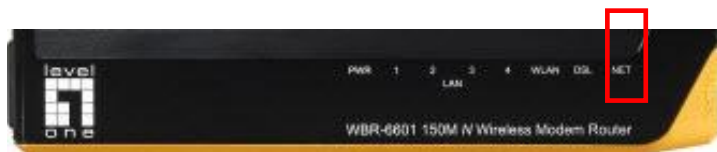


4. Para configurar rápidamente el WBR-6601, por favor, consulte la sección del Setup Wizard (Asistente de Configuración) del Manual del CD. Siga los pasos del Asistente hasta finalizar. Consulte los datos de su proveedor de servicio de Internet y la tabla siguiente para asegurarse de que sus elecciones son las correctas.

| Tipo de Conexión             | Datos necesarios.                      |
|------------------------------|--|
| Dirección IP Dinámica        | Normalmente ninguno.                   |
| Dirección IP Estática (Fija) | La dirección IP asignada a usted, y la |

|                           |  |
|---------------------------|--|
|                           | información relacionada, como la Máscara de Red, la dirección IP del Puerto de Acceso, y la dirección DNS.   |
| PPPoE, PPPoA              | <p>a) Siempre son necesarios el nombre de usuario y la contraseña.</p> <p>b) Si está usando una dirección IP Estática (Fija), necesita la dirección IP y la información relacionada (Máscara de Red, la dirección IP del Puerto de Acceso, y la dirección DNS)</p> |
| IPoA (IP a través de ATM) | La dirección IP asignada a usted, y la información relacionada, como la Máscara de Red, la dirección IP del Puerto de Acceso, y la dirección DNS.  |

5. En la pantalla final del Asistente, ejecute la prueba y compruebe que puede establecerse una conexión a Internet. Si la conexión falla, compruebe tanto sus datos como la conexión ADSL.
  
7. El indicador luminoso NET debe estar encendido ahora. A partir de este momento podrá acceder a Internet.



## Inhoud van de verpakking

- WBR-6601
- Voedingsapparaat (12VDC, 1A)
- RJ-11 ADSL-/ telefoonkabel
- RJ-45 LAN Ethernet-kabel
- Antenne
- Cd-rom met handleiding
- Snelle installatiegids

Als een van de bovenstaande items ontbreekt, neem dan contact op met uw dealer of distributeur.

Zorg ervoor dat u de gebruikersnaam en het wachtwoord, die u van de internetprovider (ISP) hebt gekregen, bij de hand hebt.

## Installatie

1. Monteer de meegeleverde antenne.



2. Sluit de ADSL-telefoonlijn aan



3. Sluit de netwerkkabel (LAN) van de computer aan.



**4. Sluit het voedingsapparaat aan**



**5. Wacht tot de lampjes PWR en DSL groen blijven branden (niet knipperend) en het relevante LAN brandt.**

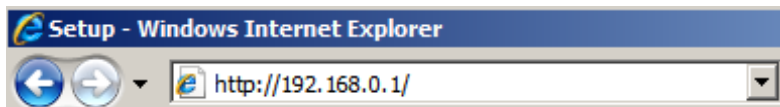


**6. De installatie is nu voltooid. U kunt beginnen met de instellingen van het apparaat.**

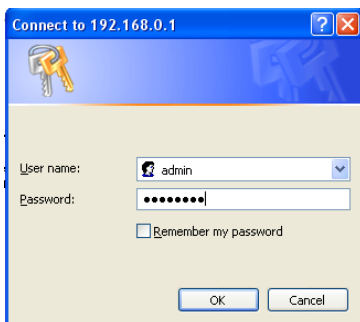
## Instelling

1. Start uw WEBBROWSER. Voer het volgende adres in het vak *Address (Adres)* in:

**http://192.168.0.1**



2. Gebruik de volgende gebruikersnaam en wachtwoord als u hierom wordt gevraagd.



Gebruikersnaam: **admin**

Wachtwoord: **password**

3. De eerste keer dat u een verbinding maakt met de WBR-6601, moet u de Setup Wizard (Wizard Set-up) uitvoeren om de ADSL- en internetverbinding te configureren. Klik op Setup Wizard (Wizard Set-up) op het menu.



4. Om de WBR-6601 snel te configureren, moet u het gedeelte Setup Wizard (Wizard Set-up) raadplegen in de handleiding op de cd-rom. Volg de stappen van de wizard totdat u klaar bent. Raadpleeg de data van uw ISP en de onderstaande tabel om te controleren of u de juiste keuzen hebt gemaakt.

| Verbindingstype          | Vereiste data.   |
|--------------------------|--|
| Dynamisch IP-adres       | Meestal niet van toepassing.                                   |
| Statisch (vast) IP-adres | IP-adres dat aan u is toegewezen en verwante informatie, zoals |



|                    |  |
|--------------------|--|
|                    | netwerkmasker, gateway IP-adres en DNS-adres.  |
| PPPoE, PPPoA       | a) Gebruikersnaam en wachtwoord zijn meestal vereist.<br>b) Bij gebruik van een statisch (vast) IP-adres, zijn het IP-adres en de verwante informatie (netwerkmasker, gateway IP-adres en DNS-adres) vereist |
| IPoA (IP over ATM) | IP-adres dat aan u is toegewezen en verwante informatie, zoals netwerkmasker, gateway IP-adres en DNS-adres.   |

5. Op het laatste scherm van de wizard moet u een test uitvoeren en controleren of er een internetverbinding kan worden gemaakt. Als de verbinding mislukt, moet u uw data en de ADSL-verbinding controleren.

7. Het lampje NET gaat nu branden.  
U hebt nu toegang tot het internet.



## **Emballagen indeholder**

- WBR-6601
- Strømadapter (12VDC, 1A)
- RJ-11 ADSL / telefonkabel
- RJ-45 LAN ethernet-kabel
- Antenner
- Cd-rom med brugervejledning
- Kvikinstallationsguide

Hvis noget af ovennævnte mangler, skal du kontakte forhandleren eller distributøren.

Inden du begynder, skal du have det brugernavn og adgangskode parat som du har fået tilsendt af din internet udbyder (ISP).

## Installation

1. Forbind de medfølgende antenner



2. Forbind den ADSL aktiverede telefonlinje.



3. Forbind computer LAN kablet.



4. Anbring strømadapteren i kontakten



5. Vent, indtil PWR og DSL lyser konstant grønt (ikke blinker), og den relevante LAN er tændt.

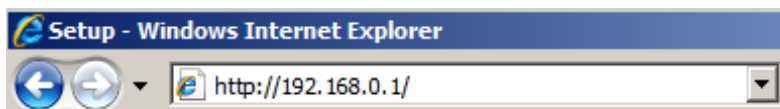


6. Installationen er nu fuldført. Du kan begynde at installere enheden.

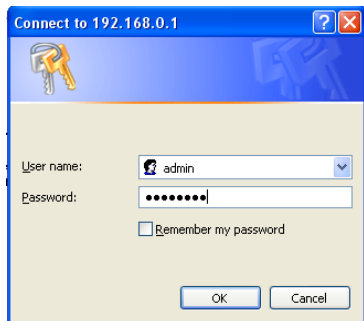
## Opsætning

1. Start din WEB browser. I *Adresse* boksen, indtastes følgende:

**http://192.168.0.1**



2. Ved forespørgsel, brug følgende brugernavn og adgangskode.



Brugernavn: **admin**

Adgangskode: **password**

3. Første gang, du tilslutter til WBR-6601, skal du køre Setup Wizard (Installations-wizard) for at konfigurere ADSL- og internetforbindelsen. Klik på Setup Wizard (Installations-wizard) i menuen.



4. For hurtig konfiguration af WBR-6601, se Setup Wizard (Installations-wizard) afsnittet i manualen på cd'en. Følg wizarden trin for trin indtil afslutningen. Se dataene fra din ISP og i nedenstående tabel for at sikre, at du vælger rigtigt.

| Forbindelsestype          | Nødvendige data.  |
|---------------------------|---|
| Dynamisk IP adresse       | Sædvanligvis ingen.   |
| Statisk (fast) IP adresse | IP adresse tildelt dig samt relateret information såsom netværksmaske, Gateway IP adresse og DNS adresse. |
| PPPoE, PPPoA              | a) Brugernavn og adgangskode  |

|                    |  |
|--------------------|--|
|                    | kræves altid.<br>b) Hvis der bruges statisk (fast) IP adresse, behøver du IP adresse og relateret information (netværksmaske, Gateway IP adresse og DNS adresse) |
| IPoA (IP over ATM) | IP adresse tildelt dig og relateret information såsom netværksmaske, Gateway IP adresse og DNS adresse.  |

5. På wizardens afslutningsskærm skal du køre testen og tjekke, at der kan etableres en internetforbindelse. Hvis forbindelsen mislykkes, skal du tjekke både dine data og ADSL forbindelsen.

7. NET lyset skal nu være tændt.  
Du kan nu forbinde til nettet.



## **Contenuti della confezione**

- WBR-6601
- Alimentatore (12VDC, 1A)
- Cavo ADSL / Telefono RJ-11
- Cavo Ethernet LAN RJ-45
- Antenne
- CD-ROM con Manuale
- Guida all'installazione rapida

Se dovessero mancare alcuni degli elementi sovradescritti, contattare il rivenditore o il distributore.

Prima di iniziare, recuperare i dettagli di nome utente e password dall'ISP (fornitore del servizio internet).



## Installazione

1. Collegare le antenne fornite.



2. Collegare la linea telefonica ADSL attivata



3. Collegare il cavo LAN del computer.



**4. Collegare l'adattatore di alimentazione**



**5. Attendere fino a quando i leds PWR e DSL rimangono accese di colore verde (senza lampeggiare) e l'illuminazione del led LAN.**

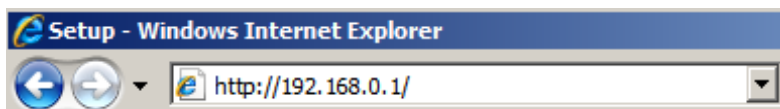


**6. L'installazione è stata completata. È ora possibile iniziare a configurare il dispositivo.**

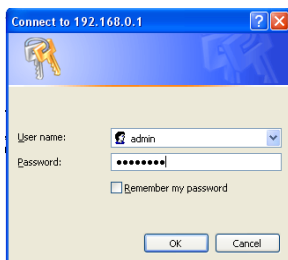
## Configurazione

1. Avviare il browser Web. Nel campo dell'*Indirizzo*, inserire:

**http://192.168.0.1**



2. Alla richiesta, inserire i seguenti nome utente e password.



Nome utente: **admin**

Password: **password**

3. La prima volta che si collega il WBR-6601, si deve eseguire la Setup Wizard (procedura guidata di configurazione) per configurare l'ADSL e la connessione Internet. Fare clic su Setup Wizard (Procedura guidata di configurazione) nel menu.



4. Per configurare rapidamente il WBR-6601, consultare la sezione Setup Wizard (Procedura guidata di configurazione) nel Manuale su CD. Completare la procedura guidata. Fare riferimento ai dati forniti dal provider di servizi Internet, e alla tabella riportata di seguito per essere certi che le scelte siano corrette.

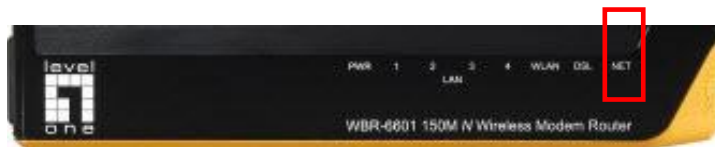
| Tipo di connessione   | Dati richiesti.                 |
|-----------------------|---------------------------------|
| Indirizzo IP dinamico | Di norma nessuno.               |
| Indirizzo IP statico  | Indirizzo IP riservato a voi, e |

|                    |  |
|--------------------|--|
| (fisso)            | informazioni correlate, quali Network Mask, indirizzo Gateway IP, e indirizzo DNS.   |
| PPPoE, PPPoA       | <p>a) Il nome utente e la password sono obbligatori.</p> <p>b) Se si usa un indirizzo IP statico (fisso), è necessario avere a disposizione l'indirizzo IP e tutte le informazioni collegate (Network Mask, indirizzo Gateway IP, e indirizzo DNS)</p> |
| IPoA (IP over ATM) | Indirizzo IP riservato a voi, e informazioni correlate, quali Network Mask, indirizzo Gateway IP, e indirizzo DNS.   |

5. Nella schermata finale della procedura guidata, eseguire il test e verificare che sia possibile stabilire il collegamento ad Internet. Se il collegamento non riesce, verificare i dati in proprio possesso e il collegamento ADSL.

6. La luce NET si dovrà illuminare.

A questo punto è possibile accedere a Internet.



## Περιεχόμενα Συσκευασίας

- WBR-6601
- Μετασχηματιστής ρεύματος (12VDC, 1A)
- RJ-11 ADSL / Καλώδιο τηλεφώνου
- RJ-45 LAN Καλώδιο Ethernet
- Κεραίες
- CD-ROM με εγχειρίδιο
- Οδηγός Γρήγορης Εγκατάστασης

Εάν κάποιο από τα παραπάνω αντικείμενα λείπει, επικοινωνήστε με τον έμπορο ή τον διανομέα.

**Πριν ξεκινήσετε, να έχετε έτοιμα, το όνομα χρήστη και τον κωδικό πρόσβασης που σας παρέχει ο ISP σας!**

## Εγκατάσταση

1. Συνδέστε την κεραία που συμπεριλαμβάνονται.



2. Συνδέστε την ενεργοποιημένη τηλεφωνική γραμμή ADSL



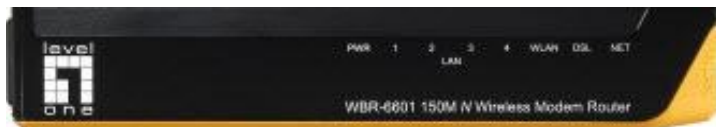
3. Συνδέστε το καλώδιο LAN του υπολογιστή.



4. Συνδέστε τον μετασχηματιστή του ρεύματος.



5. Περιμένετε μέχρι να παραμείνουν αναμμένες πράσινες οι φωτεινές ενδείξεις PWR και DSL (να μην αναβοσβήνουν) και να ανάψει το σχετικό LAN.



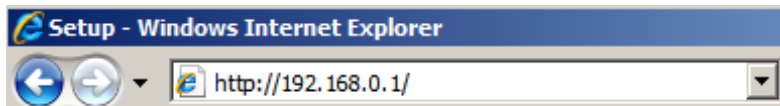
6. Η εγκατάσταση έχει πλέον ολοκληρωθεί. Μπορείτε πλέον να ξεκινήσετε τη ρύθμιση της συσκευής σας.



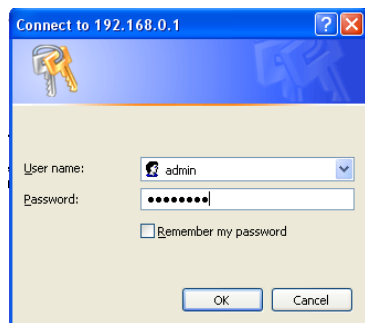
## Ρύθμιση

1. Εκκινήστε το πρόγραμμα περιήγησης Ιστού (Web-Browser). Στο πλαίσιο *Address <Διεύθυνση>*, εισάγετε το εξής:

**http://192.168.0.1**



2. Όταν σας ζητηθεί, χρησιμοποιήστε τα παρακάτω στοιχεία



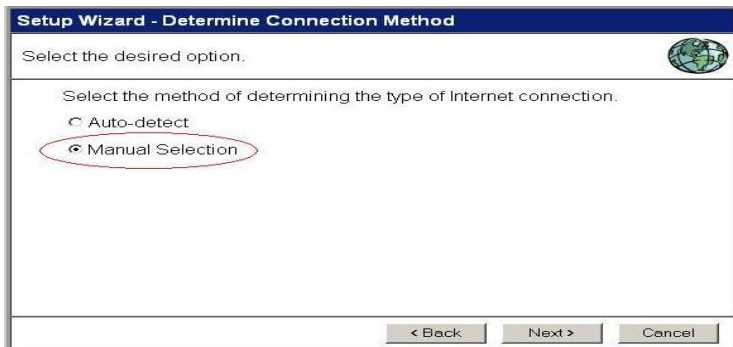
Όνομα χρήστη: **admin**

Κωδικός πρόσβασης: **password**

3. Την πρώτη φορά που θα συνδεθείτε με το WBR-6601, θα πρέπει να εκτελέσετε το Setup Wizard (Οδηγός ρυθμίσεων) για να ρυθμίσετε τη σύνδεση ADSL και τη σύνδεση Ίντερνετ. Κάντε κλικ στο Setup Wizard (Οδηγός ρυθμίσεων) στο μενού.



4. Στην επόμενη οθόνη, επιλέξτε **“Manual Selection”** και πατήστε **“Next”** (Επόμενο).



5. Στην Επόμενη οθόνη επιλέξτε τα παρακάτω στοιχεία  
**VPI = 8, VCI = 35 (Ελλάδα), DSL Modulation = MultiMode.**

VC 1 - Primary Internet Connection

These settings are available from your ADSL provider.

VC 1 - Primary Internet Connection

VPI: 8 ( 0 ~ 255 )

VCI: 35 ( 32 ~ 65535 )

Set to Defaults

DSL Modulation: MultiMode

< Back Next > Cancel

Στην συνέχεια πατήστε **“Next”** (Επόμενο) Στην επόμενη οθόνη, επιλέξτε τον σωστό τύπο σύνδεσης

*(οι πληροφορίες αυτές δίνονται από τον εκάστοτε πάροχο Ιντερνέτ)*

**“PPPoE με LLC-BASED” ή “PPPoA με VC”**

Setup Wizard - Internet Access

Check the data provided by your ISP.

Connection Method

If your ISP requires a User Name and Password for Internet Access, select "Login". Otherwise, select "No Login".

Login: PPPoE

No Login: Dynamic IP address (RFC1483 bridge)

DSL Multiplexing Method: LLC-BASED

< Back Next > Cancel

Και πατήστε **“Next”** (Επόμενο).

7. Στην επόμενη οθόνη εισάγετε τα στοιχεία του λογαριασμού σας, που σας έχει δώσει ο Παροχός σας.

**“Login Name”** (Όνομα χρήστη),

**“Password”** (Κωδικός πρόσβασης)

Setup Wizard - PPPoE

Check the data supplied by your ISP.

Login Name:

Password:

Connect behavior: Keep Alive (Reconnect immediately)

Auto-disconnect Timeout period: 0 min

IP Address:  Automatic (Dynamic)

Fixed:  .  .  .

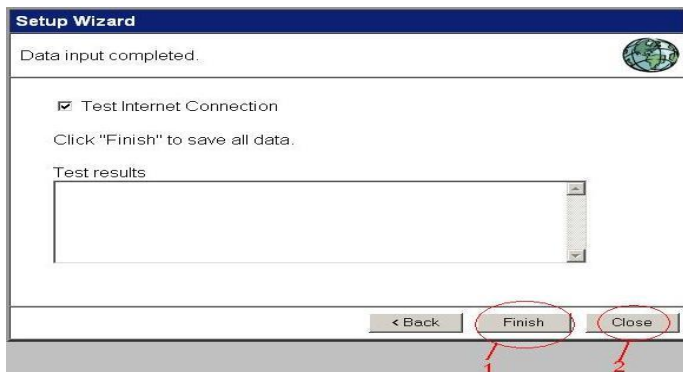
DNS:  Automatic (obtain from Server)

Fixed:  .  .  .

< Back    Next >    Cancel

Στην συνέχεια πατήστε **“Next”** (Επόμενο)

9. Στην επόμενη οθόνη πατήστε **“Finish”** (Τέλος), για αποθήκευση των ρυθμίσεων σας και στην συνέχεια πατήστε **“Close”** (Κλείσιμο).



10. Η φωτεινή ένδειξη NET θα πρέπει τώρα να είναι αναμμένη. Τώρα, μπορείτε να μπείτε στο Διαδίκτυο.



## Conteúdo da embalagem

- WBR-6601
- Adaptador de Energia (12VDC, 1A)
- RJ-11 ADSL / Cabo de Telefone
- Cabo Ethernet LAN RJ-45
- Antena
- CD-ROM com Manual
- Guia de Instalação Rápida

Se qualquer um dos itens acima estiver faltando, contacte seu revendedor ou distribuidor.

Antes de começar, tenho os detalhes do nome do usuário e senha do seu ISP pronto.

## Instalação

1. Conecte as antenas incluídas.



2. Conecte a linha de Telefone ativada por ADSL



3. Conecte o cabo LAN do Computador.



- Coloque o Adaptador de Energia na tomada



- Espera até que as luzes do PWR e DSL permaneçam acendidas em verde (não piscando) e o LAN relevante esteja aceso.



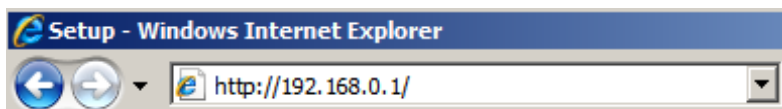
- Agora a instalação está completa. Agora você pode começar a configurar o dispositivo.



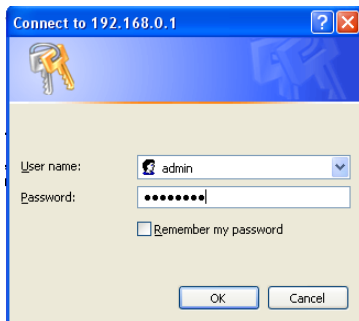
## Configuração

1. Inicie seu navegador de Internet. Na caixa Endereço, digite o seguinte:

**http://192.168.0.1**



2. Quando solicitado, use o nome de usuário e a senha a seguir:



Nome de usuário: **admin**

Senha: **password**

3. Ao conectar o WBR-6601 pela primeira vez, você deverá executar o Setup Wizard (Assistente de configuração) para configurar a conexão ADSL e à Internet. Clique no Setup Wizard (Assistente de configuração) no menu.



4. Para configurar rapidamente o WBR-6601, consulte a seção Setup Wizard (Assistente de configuração) no manual do CD. Avance pelo assistente até concluir. Consulte os dados com seu provedor de serviços de Internet (ISP), e a tabela abaixo, para ter certeza de que as opções estão corretas.

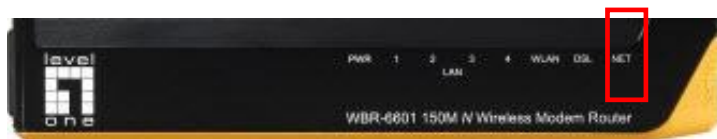
| Tipo de conexão             | Informação necessária.   |
|-----------------------------|--|
| Endereço IP dinâmico        | Geralmente, nenhum.  |
| Endereço IP estático (fixo) | Endereço IP alocado a você, e as informações relacionadas, como Máscara de sub-rede, Endereço IP do gateway, e Endereço DNS. |

|                           |  |
|---------------------------|--|
| PPPoE, PPPoA              | a) Nome de usuário e senha são sempre necessários.<br>b) Se estiver usando Endereço IP estático (fixo), você precisa do endereço IP e das informações relacionadas (Máscara de sub-rede, Endereço IP do gateway, e Endereço DNS) |
| IPoA (IP sobre redes ATM) | Endereço IP alocado a você, e as informações relacionadas, como Máscara de sub-rede, Endereço IP do gateway, e Endereço DNS.   |

5. Na tela final do assistente, execute o teste e verifique se é possível estabelecer uma conexão de Internet. Se a conexão falhar, verifique os dados e a conexão ADSL.

6. A luz NET deve estar acesa agora.

Agora você pode acessar a Internet.



## Förpackningsinnehåll

- WBR-6601
- Strömadapter (12VDC, 1A)
- RJ-11 ADSL / Telefonkabel
- RJ-45 LAN Ethernetkabel
- Antenner
- CD-ROM med bruksanvisning
- Snabbinstallationsguide

Om någon av de ovanstående artiklarna saknas, kontakta genast din återförsäljare eller distributör.

Innan du sätter igång, se till att ha det användarnamn och lösenord du fått från din Internet-leverantör till hands.

## Installation

1. Anslut de medföljande antennerna.



2. Anslut den ADSL-aktiverade telefonlinjen.



3. Anslut dator-LAN-sladden.



4. Anslut strömadaptern.



5. Vänta tills lamporna PWR och DSL lyser stadigt grönt (inte blinkar) och relevant LAN- lampa är tänd.

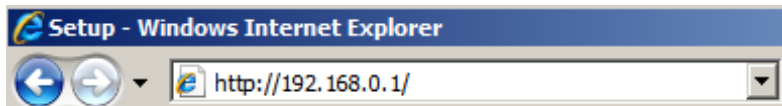


6. Nu är installationen slutförd. Nu kan du börja ställa in enheten.

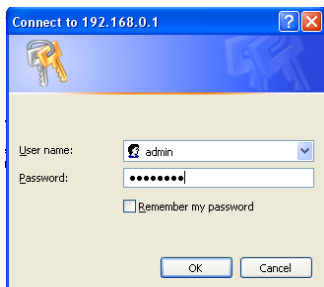
## Inställning

1. Starta din WEBB-läsare. I rutan *Adress* anger du följande:

**http://192.168.0.1**



2. Vid uppmaning använd följande användarnamn och lösenord.



Användarnamn: **admin**

Lösenord: **password**

3. Första gången som du ansluter till WBR-6601 bör du köra Setup Wizard (Inställningsguiden) för att konfigurera ADSL och internetanslutningen. Klicka på Setup Wizard (Inställningsguiden) i menyn.



4. För att snabbkonfigurera WBR-6601 se avsnittet Setup Wizard (Inställningsguiden) i manualen på CD-skivan. Stega dig igenom guiden tills den är färdig. Referera till data från din internetleverantör och i tabellen nedan för att se till att dina val är korrekta.

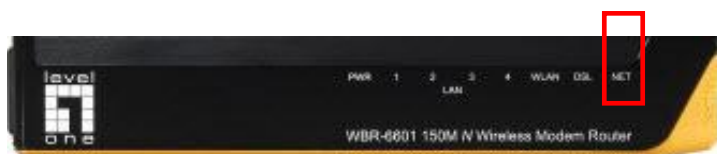
Har du inte fått några uppgifter från din leverantör är det troligt att det fungerar med VCI/VPI 8/35, ADSL2+, No login och dynamic IP, LLC multiplexing, automatic DNS (optain from server) Acout name och domain name ska vara blanka. OBS!



Det kan ta upp emot en timme att komma igång om det tidigare funnits ett annat modem på anslutningen!

| Anslutningstyp           | Data som krävs  |
|--------------------------|---|
| Dynamisk IP-dress        | Vanligtvis ingen  |
| Statisk (Fast) IP-adress | IP-adress som tilldelats dig och relaterad information såsom Network Mask, Gateway IP-adress och DNS-adress.  |
| PPPoE, PPPoA             | a) Användarnamn och lösenord krävs alltid.<br>b) Om du använder en statisk (fast) IP-adress behöver du IP-adressen och relaterad information (Network Mask, Gateway IP-adress och DNS-adress) |
| IPoA (IP över ATM)       | IP-adress som tilldelats dig och relaterad information såsom Network Mask, Gateway IP-adress och DNS-adress.  |

5. På den sista skärmen i guiden kör du testet och kontrollerar att en internatanslutning kan skapas. Om anslutningen misslyckas, kontrollera både dina data och ADSL-anslutningen.
6. Nu ska lampan NET lysa.  
Nu kan du få åtkomst till Internet.



## Vsebina paketa

- WBR-6601
- Električni napajalnik (12 V enosmerni tok, 1A)
- RJ-11 ADSL/kabel za telefon
- RJ-45 LAN mrežni kabel
- Antena
- CD-disk z navodili
- Vodič za hitro uporabo

Če kateri od zgornjih elementov manjka, se prosimo posvetujte s trgovcem ali distributerjem.

Pred začetkom si preskrbite ISP-jevo uporabniško ime in geslo.

## Namestitev:

1. Pritrdite priloženi anteno



2. Povežite ADSL telefonsko linijo



3. Povežite LAN računalniški kabel



**4. Priklopite napajalni adapter**



**5. Počakajte dokler lučki PWR in DSL ne začeta svetiti zeleno (ne utripata) in začne svetiti tudi ustrezni LAN.**

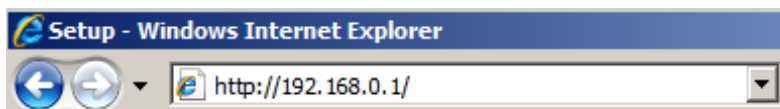


**6. Namestitev je tako dokončana. Sedaj lahko začnete z nastavljanjem naprave.**

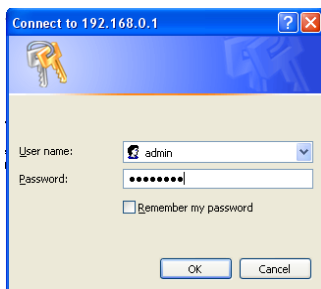
## Nastavitev

1. Zaženite vaš internetni brskalnik. V okence *Naslov* vpišite naslednje:

**http://192.168.0.1**



2. Ko boste pozvani, uporabite naslednje uporabniško ime in geslo.



Uporabniško ime: **admin**

Geslo: **password**

3. Prvič, ko se povežete v WBR-6601 morate zagnati "Setup Wizard" (Čarovnika za namestitvev) za konfiguracijo ADSL-ja in internetne povezave. V meniju kliknite "Setup Wizard" (Čarovnika za namestitvev).



4. Za hitro konfiguracijo WBR-6601, si prosimo oglejte poglavje "Setup Wizard" (Čarovnik za namestitvev) v navodilih na CD-ju. Opravite vse korake v čarovniku. Za pravilnost nastavitvev, si pomagajte s podatki s strani vašega ISP-ja in spodnjo tabelo.

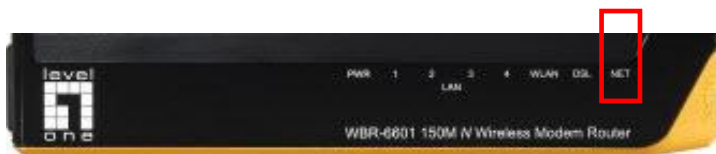
| Vrsta povezave              | Zahtevani podatki.  |
|-----------------------------|---|
| Dinamični IP naslov         | Ponavadi, ne.   |
| Statični (Fiksni) IP naslov | IP naslov, ki vam je bil dodeljen in pripadajoče informacije, kot so maska pod mrežja, IP naslov prehoda in DNS naslov. |

|                     |   |
|---------------------|---|
| PPPoE, PPPoA        | <p>a) Uporabniško ime in geslo sta zahtevana vedno.</p> <p>b) Če uporabljate statični (Fiksni) IP naslov, potrebujete IP naslov in pripadajoče informacije (maska podmrežja, IP naslov prehoda in DNS naslov)</p> |
| IPoA (IP preko ATM) | IP naslov, ki vam je bil dodeljen in pripadajoče informacije, kot so maska podmrežja, IP naslov prehoda in DNS naslov.  |

5. V zadnjem oknu čarovnika zaženite test in preverite, da je bila vzpostavljena internetna povezava. Če povezava ni vzpostavljena, preverite tako svoje podatke, kot tudi ADSL povezavo.

6. Lučka NET mora svetiti.

Sedaj lahko dostopate do interneta.



## 包裝內容

- WBR-6601
- 電源變壓器 (12VDC, 1A)
- RJ-11 ADSL / 電話線
- RJ-45 LAN 乙太網路線
- 天線
- 內含手冊的 CD-ROM
- 快速安裝指南

若您發現缺少上述任何一項，請洽詢您的零售商或經銷商。

開始前請備妥您 ISP 業者的使用者名稱與密碼資料。



## 安裝

1. 連接隨附的天線。



2. 連接 ADSL 電話線。



3. 連接電腦 LAN 線。



4. 插入電源變壓器



5. 請等待至 PWR 及 DSL 燈持續亮綠燈（非閃爍）且相關 LAN 亮起。

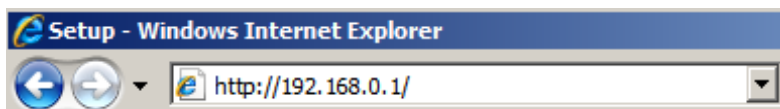


6. 現已完成安裝。您可開始設定裝置。

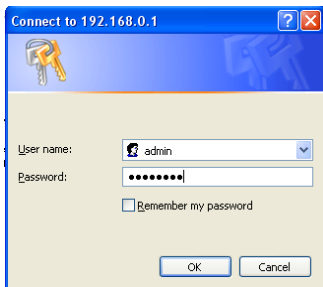
## 設定

1. 開啟您電腦的流覽器，並輸入以下的網址：

**http://192.168.0.1**



2. 會出現登入的視窗，請輸入使用者名稱及密碼，預設使用者名稱為“admin”、密碼為“password”



User name: **admin**  
Password: **password**

3. 一開始設定 WBR-6601，請點選”設定精靈”(Setup Wizard) 來設定 ADSL 及網路選項，請點選單上的 ”設定精靈”(Setup Wizard)



4. 出現 ISP 設定畫面，請依照申請的網際網路類型，請跳到相對應的章節參考相關設定，快速安裝手冊提供您進行簡易快速安裝設定，若您想要了解更多進階的使用設定說明，請參考 CD 內附的使用手冊。

請按照設定精靈的步驟一步一步的設定，相關設定請對應 ISP 寬頻業者所提供的網際網路類型資料及參考下列表格的選項

| 網際網路類型             | 相關資訊                             |
|--------------------|----------------------------------|
| Dynamic IP Address | Usually, none.                   |
| Static (Fixed) IP  | IP Address allocated to you, and |

|                    |  |
|--------------------|--|
| Address            | related information, such as Network Mask, Gateway IP address, and DNS address.  |
| PPPoE, PPPoA       | a) User name and password are always required.<br>b) If using a Static (Fixed) IP address, you need the IP address and related information (Network Mask, Gateway IP address, and DNS address) |
| IPoA (IP over ATM) | IP Address allocated to you, and related information, such as Network Mask, Gateway IP address, and DNS address.   |

5. 在設定精靈的最後一個頁面，請勾選 “Test Internet Connection” 及點選”Finish” 來測試您的設定正確與否，如果連線失敗，請再重新確認您所輸入的資料及 ADSL 連線狀態

6. NET 燈應已亮起。

您現在即可存取網際網路。



## 包装内容

- WBR-6601
- 电源变压器 (12VDC, 1A)
- RJ-11 ADSL / 电话线
- RJ-45 LAN 以太网网络线
- 天线
- 内含手册的 CD-ROM
- 快速安装指南

若您发现缺少上述任何一项，请咨询您的零售商或经销商。

开始前请备妥您 ISP 业者的使用者名称与密码数据。

## 安装

1.连接随附的天线。



2.连接 ADSL 电话线。



3.连接计算机 LAN 线。



#### 4.插入电源变压器



5.请等待至 PWR 及 DSL 灯持续亮绿灯（非闪烁）且相关 LAN 亮起。



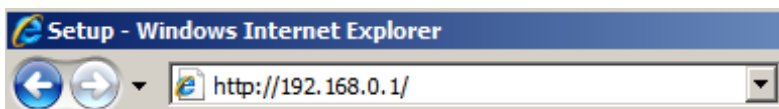
7. 现已完成安装。您可开始设定装置。



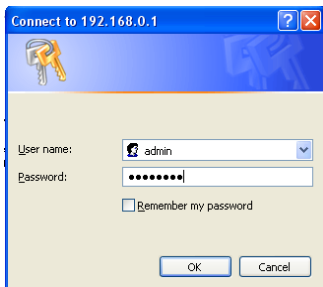
## 设定

1.开启您计算机的浏览器，并输入以下的网址：

**http://192.168.0.1**



2.会出现登入的窗口，请输入使用者名称及密码，预设使用者名称为“admin”、密码为“password”



User name: **admin**  
Password: **password**

3.一开始设定 WBR-6601, 请点选” 设定精灵” (Setup Wizard) 来设定 ADSL 及网络选项, 请点选单上的 ” 设定精灵” (Setup Wizard)



4.出现 ISP 设定画面, 请依照申请的因特网类型, 请跳到相对应的章节参考相关设定, 快速安装手册提供您进行简易快速安装设定, 若您想要了解更多进阶的使用设定说明, 请参考 CD 内附的使用手册。

请按照设定精灵的步骤一步一步的设定, 相关设定请对应 ISP 宽频业者所提供的因特网类型数据及参考下列表格的选项

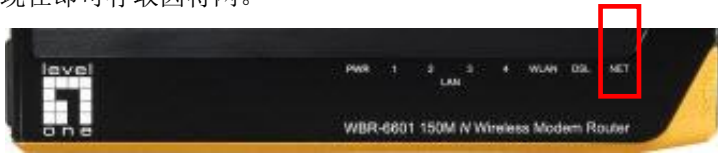
| 因特网类型              | 相关信息                             |
|--------------------|----------------------------------|
| Dynamic IP Address | Usually, none.                   |
| Static (Fixed) IP  | IP Address allocated to you, and |

|                    |  |
|--------------------|--|
| Address            | related information, such as Network Mask, Gateway IP address, and DNS address.  |
| PPPoE, PPPoA       | a) User name and password are always required.<br>b) If using a Static (Fixed) IP address, you need the IP address and related information (Network Mask, Gateway IP address, and DNS address) |
| IPoA (IP over ATM) | IP Address allocated to you, and related information, such as Network Mask, Gateway IP address, and DNS address.   |

5.在设定精灵的最后一个页面，请勾选“Test Internet Connection”及点选“Finish”来测试您的设定正确与否，如果联机失败，请再重新确认您所输入的数据及 ADSL 联机状态

6.NET 灯应已亮起。

您现在即可存取因特网。



## 패키지 내용물

- WBR-6601
- 전원 어댑터 (12V DC, 1A)
- RJ-11 ADSL / 전화 케이블
- RJ-45 LAN 이더넷 케이블
- 안테나
- 사용자 설명서가 포함된 CD-ROM
- 빠른 설치 가이드

위 내용물 가운데 빠진 항목이 있을 경우 대리점에 문의하시기 바랍니다.

시작하기 전에 ISP의 사용자 이름과 암호 정보를 입력합니다.

## 설치

1. 부착된 안테나를 장착합니다.



2. ADSL 작동형 전화선을 연결합니다.



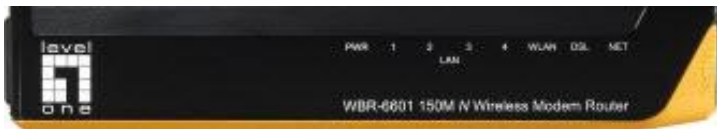
3. 컴퓨터 LAN 케이블을 연결합니다.



4. 전원 어댑터를 연결합니다.



5. PWR, DSL 표시등들이 녹색으로 켜지고 (깜박이지 않고) 해당 LAN 표시등이 켜질 때까지 기다립니다.

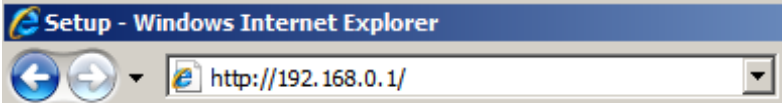


6. 이제 설치가 완료되었습니다. 이제 장치 설정을 시작할 수 있습니다.

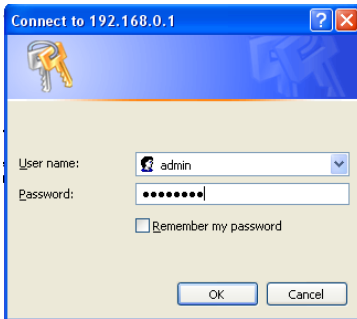
## 설정

1. WEB 브라우저를 시작해서, 주소 입력 상자에 다음을 입력합니다.

**http://192.168.0.1**



2. 사용자 이름과 암호를 묻는 대화 상자가 나타나면 다음을 사용합니다.



사용자 이름: **admin**

암호: **password**

3. WBR-6601 에 처음으로 연결할 때는 설정 마법사를 실행하여 ADSL 과 인터넷 연결을 구성해야 합니다. 메뉴에서 Setup Wizard 를 클릭합니다.



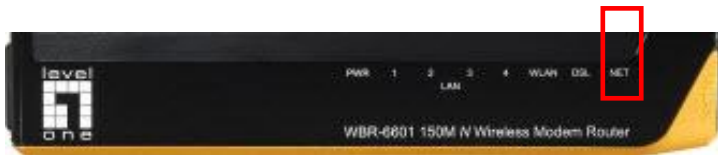
4. WBR-6601 을 빨리 구성하려면 CD 매뉴얼에서 Setup Wizard 섹션을 참조하십시오. 마법사가 끝날 때까지 단계를 진행합니다. ISP 가 제공한 데이터와 아래 표를 참조하여 올바르게 선택했는지 확인합니다.

| 연결 형식        | 필요한 데이터.  |
|--------------|---|
| 동적 IP 주소     | 일반적으로 필요하지 않음.  |
| 정적(고정) IP 주소 | 사용자에게 할당된 IP 주소 및 네트워크 마스크, 게이트웨이 IP 주소, DNS 주소 등 관련 정보 |
| PPPoE, PPPoA | a) 사용자 이름과 암호가 항상 필요합니다.                                |



|                    |   |
|--------------------|---|
|                    | b) 정적(고정) IP 주소를 사용하는 경우 IP 주소와 관련 정보(네트워크 마스크, 게이트웨이 IP 주소, DNS 주소)가 필요합니다 |
| IPoA (IP over ATM) | 사용자에게 할당된 IP 주소 및 네트워크 마스크, 게이트웨이 IP 주소, DNS 주소 등 관련 정보                     |

5. 마법사의 마지막 화면에서 테스트를 실행하여 인터넷 연결이 성립되었는지 확인합니다. 연결이 실패하는 경우 데이터와 ADSL 연결을 모두 확인해야 합니다.
6. 이제 NET 표시등이 켜지며 인터넷에 접속할 수 있습니다.



## Комплект поставки

- WBR-6601
- Блок питания (постоянный ток, 12 В, 1 А)
- RJ-11 ADSL/Телефонный кабель
- Кабель Ethernet для ЛВС RJ-45
- Антенны
- Компакт-диск с руководством
- Краткое руководство по установке

При отсутствии любого из перечисленных компонентов свяжитесь с продавцом или дистрибьютором.

Перед началом работы подготовьте полученные у поставщика услуги Интернета имя пользователя и пароль.

## Установка

1. Подсоедините входящие в комплект антенны.



2. Подключите телефонную линию, поддерживающую ADSL.



3. Подключите кабель ЛВС от компьютера.



4. Подключите сетевой блок питания.



5. Дождитесь, когда индикаторы PWR и DSL перестанут мигать и начнут гореть постоянно зеленым цветом, а также загорится индикатор соответствующего порта LAN.

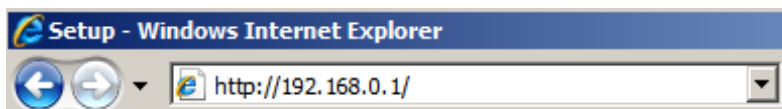


6. После этого процедура установки завершена. Теперь можно начать настройку устройства.

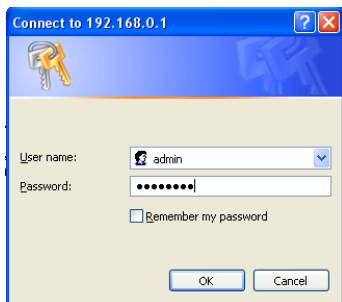
## Настройка

1. Запустите веб-браузер. В адресной строке введите:

**http://192.168.0.1**



2. В ответ на запрос, используйте следующие имя пользователя и пароль.



Имя пользователя: **admin**

Пароль: **password**

3. При первом подключении WBR-6601 следует запустить «Setup Wizard» (Мастер настройки) для настройки ADSL и подключения к Интернету. В меню выберите «Setup Wizard» (Мастер настройки).



4. Описание быстрой настройки WBR-6601 приведено в разделе «Setup Wizard» (Мастер настройки) руководства на компакт-диске. Выполните все действия в мастере настройки. Для выбора правильных параметров сверьтесь с данными вашего поставщика услуг Интернет и с приведенной ниже таблицей.

| Тип соединения        | Необходимые данные. |
|-----------------------|---------------------|
| Динамический IP-адрес | Обычно отсутствуют. |

|                                      |   |
|--------------------------------------|---|
| Статический (фиксированный) IP-адрес | Выделенный IP-адрес и соответствующая информация, например маска подсети, IP-адрес шлюза и адрес DNS-сервера.   |
| PPPoE, PPPoA                         | <p>а) Обязательно требуются имя пользователя и пароль.</p> <p>б) В случае использования статического (фиксированного) IP-адреса потребуется IP-адрес и соответствующая информация (маска подсети, IP-адрес шлюза и адрес DNS-сервера)</p> |
| IPoA (IP через ATM)                  | Выделенный IP-адрес и соответствующая информация, например маска подсети, IP-адрес шлюза и адрес DNS-сервера.   |

5. На последнем шаге выполнения мастера проверьте, что может быть установлено соединение с Интернетом. Если соединение не устанавливается, проверьте введенные данные и ADSL-подключение.
  
7. Теперь должен загореться индикатор NET.  
После этого можно пользоваться Интернетом.

