

Before you begin manual upgrade, make sure you download the firmware file on your PC from Mobily portal

قبل البدء بعملية تحديث جهاز راوتر كنتك الجيل الرابع يجب التأكد من حصولك على نسخة من البرنامج الجديد على جهاز الحاسب من خلال التنزيل من موقع موبايلي على الإنترنت

Manual Upgrade Process:

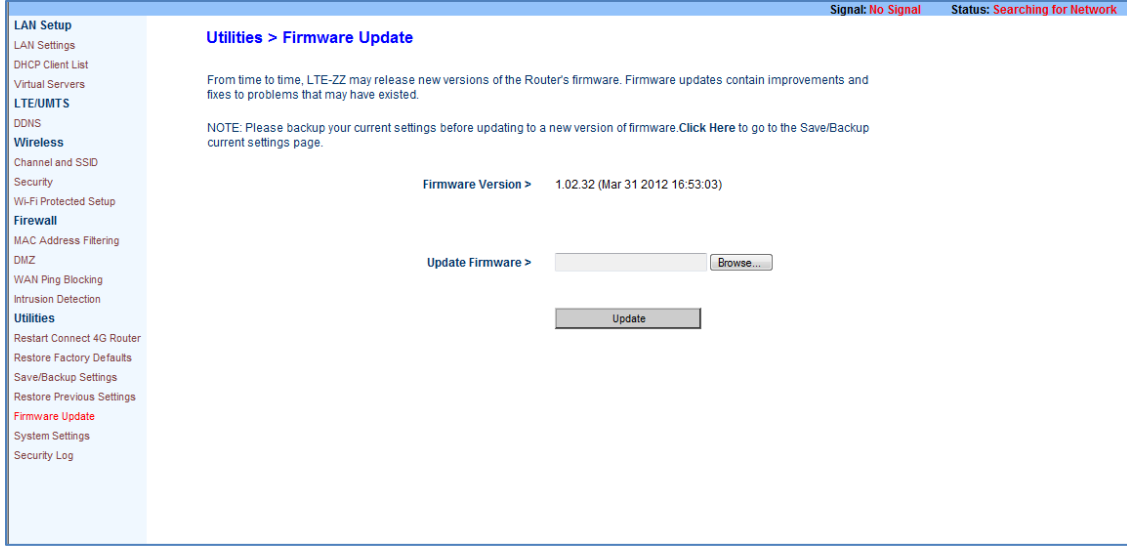
1. Connect to 4G router through physical cable or WIFI
2. Open Browser
3. Type the following URL:
<http://192.168.2.1/>
4. You will get the user interface screen below

إجراءات التحديث اليدوي

1. إشبك جهاز الحاسوب بجهاز راوتر الجيل الرابع من خلال الكابل الخاص أو WIFI
2. افتح المتصفح
3. ادخل إلى العنوان التالي: <http://192.168.2.1/>
4. سيتم الدخول إلى صفحة واجهة التحكم بالجهاز

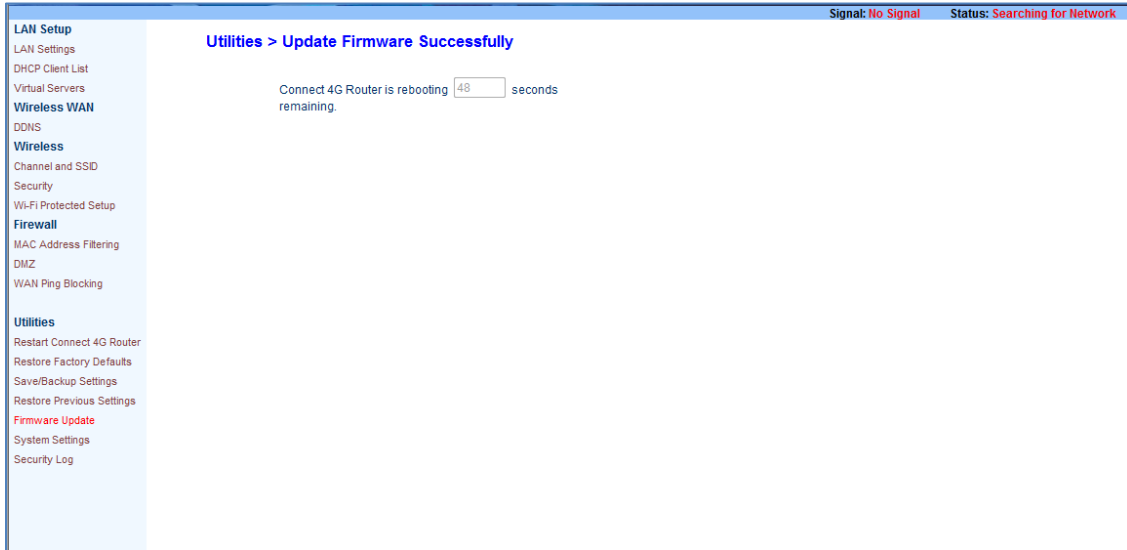
5. Click on "Submit" button to Log in to user interface, please consider the following:
 - o No password for Default Setting
 - o Otherwise please enter your own password
6. Once you enter to user interface, click on "Firmware Update" in the menu

5. ادخل الى واجهة التحكم عبر الضغط على "Submit" كما يرجى مراعات التالي:
 - a. ضمن الإعدادات القياسية لا يوجد كلمة سر
 - b. إن كنت قد وضعت كلمة سر لواجهة التحكم ، أدخل كلمة السر
6. بعد الدخول إلى واجهة التحكم اضغط على "Firmware Update" ضمن القائمة



7. Check your "Firmware Version" and release date
8. If your firmware version is not 1.02.37, then you have to upgrade your Connect 4G router
9. Open "Browse" button on the page and choose the latest firmware file on your PC and click on "Update"
10. Your Connect 4G router will take few minutes during the upgrade process, please do not switch off or log off the user interface

7. لاحظ نسخة برنامج الجهاز الحالية "Firmware Version"
8. إذا كانت نسخة الجهاز الحالية ليست 1.2.37 فيتوجب عليك تحديثها
9. اضغط على "Browse" و اختر ملف البرنامج الجديد لجهاز راوتر كنتك الجيل الرابع من حاسوبك، ثم اضغط على رز التحديث "Update"
10. سيحتاج الجهاز إلى بضع دقائق خلال عملية التحديث، يرجى عدم إطفاء الجهاز أو الخروج من واجهة التحكم



11. Your Connect 4G router will reboot automatically and the operation is

11. سيقوم جهاز الراوتر بالإقلاع بشكل آلي بعد إتمام عملية التحديث

- completed
12. After the user interface goes back to main screen , go to Firmware Upgrade once more and check the new features on the page

12. بعد الإنتهاء من عملية التحديث ، سيقوم الجهاز بالعودة إلى صفحة واجهة التحكم الرئيسية ، إذهب مرة أخرى إلى "Firmware Upgrade" و من ثم لاحظ الميزات الجديدة على الصفحة

The screenshot shows the 'Utilities > Firmware Update From OTA Server' page. It contains the following text:

This function will check LTE Router's firmware form OTA server.

NOTE: Please don't turn off the LTE Router's power before finishing firmware upgrade.

Do Update Now

Utilities > Firmware Update

From time to time, LTE Router may release new versions of the Router's firmware. Firmware updates contain improvements and fixes to problems that may have existed.

NOTE: Please backup your current settings before updating to a new version of firmware. [Click Here](#) to go to the Save/Backup current settings page.

Firmware Version > 1.02.37 (Dec 12 2012 12:00:20)

Update Firmware >

13. Press on "Do Update Now" button on the screen
14. Your Connect 4G router will check automatically for latest release of device firmware
15. If a new release is available, then your Connect 4G router will take few minutes during the upgrade process and will automatically reboot, please do not switch off or log off the user interface during the operation
16. After the user interface goes back to main screen, you may continue using your service and browsing normally without any interruption

13. إضغط على زر "Do Update Now" الموجود على الصفحة

14. سيقوم الجهاز بالتخاطب مع المخدم للبحث عن أي إصدار جديد لبرنامج الجهاز بشكل آلي

15. في حال قام وجود إصدار جديد لبرنامج الجهاز فسيقوم الجهاز بعملية التحديث بشكل مباشر و سيحتاج الجهاز إلى بضع دقائق خلال عملية التحديث، يرجى عدم إطفاء الجهاز أو الخروج من واجهة التحكم

16. بعد الإنتهاء من عملية التحديث مرة أخرى ، سيقوم الجهاز بالعودة إلى صفحة واجهة التحكم الرئيسية ، بعدها يمكنك الإستمتاع بالخدمة و تصفح الإنترنت بشكل طبيعي و بدون أيه مشاكل