

ZTE ZXHN H208N

Οδηγός Εγκατάστασης



Καλώς όρισες στη Cyta!

Ευχαριστούμε που επέλεξες τις υπηρεσίες μας. Ακολουθήσε τον οδηγό βήμα-βήμα και σύντομα θα νιώσεις την ελευθερία της επικοινωνίας που σου προσφέρουν οι υπηρεσίες Internet και Σταθερής Τηλεφωνίας της Cyta.

Σου υπενθυμίζουμε ότι για να προχωρήσεις στην εγκατάσταση της υπηρεσίας, θα πρέπει να έχεις λάβει προηγουμένως από τη Cyta (συνήθως μέσω σχετικού μηνύματος στο κινητό σου), την πιθανή προβλεπόμενη ημερομηνία ενεργοποίησης. Εάν για κάποιο λόγο δεν έλαβες το μήνυμά μας, για να συνδεθείς με τη Cyta θα πρέπει να έχεις διακόψει την παροχή της υπηρεσίας από τον προηγούμενό σου πάροχο. Στην περίπτωση νέας γραμμής, η εγκατάσταση του εξοπλισμού πραγματοποιείται με δωρεάν επίσκεψη τεχνικού μας, κατόπιν προκαθορισμένου ραντεβού.

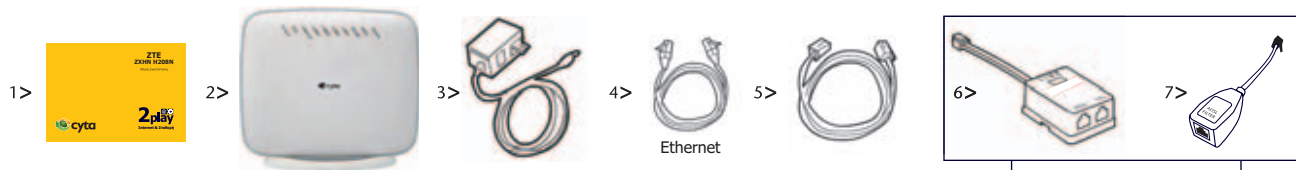
Σε κάθε περίπτωση, μπορείς να παρακολουθείς την πορεία του αιτήματός σου **στο δικό σου προσωπικό χώρο** στο **my Cyta** (my.cyta.gr) μέσω των κωδικών πρόσβασης που σου έχουν σταλεί.

Περιεχόμενα

| | |
|--|----|
| 1. Τι περιέχει το DSL Box; | 02 |
| 2. Ποιες είναι οι υποδοχές του modem / router (πίσω όψη); | 03 |
| 3. Τι πρέπει να προσέξω; | 04 |
| 4. Ποια είναι τα βήματα που πρέπει να ακολουθήσω; | 05 |
| Βήμα 1: Συνδεσμολογία Εξοπλισμού και Ενεργοποίηση Υπηρεσιών | |
| Βήμα 2: Ενεργοποίηση της Ασύρματης Σύνδεσης (προαιρετικά) | |

1. Τι περιέχει το DSL Box;

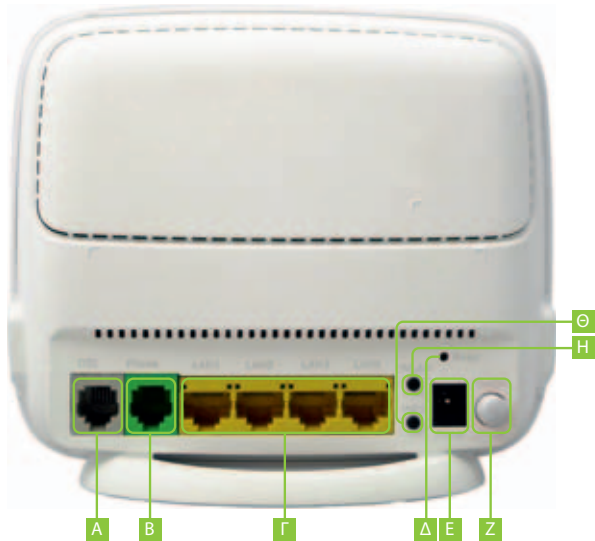
1. Οδηγός Εγκατάστασης
2. Modem / Router
3. Τροφοδοτικό Ρεύματος
4. Καλώδιο Ethernet
5. Καλώδιο DSL-RJ11
6. Splitter / Διαχωριστής για τη σύνδεση τηλεφώνου και DSL (μόνο για 1play)
7. Filter / Φίλτρο (μόνο για 1play)



Απαιτούνται μόνο για την υπηρεσία
1play Internet και όχι για την υπηρεσία
2play Internet & Σταθερή

2. Ποιες είναι οι υποδοχές του modem / router (πίσω όψη);

- A Υποδοχή DSL
- B Θύρα Τηλεφωνίας (Phone)
- Γ Θύρες Ethernet
- Δ Επαναφορά Εργοστασιακών Ρυθμίσεων (Reset)
- Ε Υποδοχή Ρεύματος
- Z On / Off
- H Ενεργοποίηση/Απενεργοποίηση WLAN
- Θ Κουμπι WPS



3. Τι πρέπει να προσέξω;

Πριν ξεκινήσεις την εγκατάσταση, βεβαιώσου ότι ο υπολογιστής σου διαθέτει τα παρακάτω:

- Υποδοχή Δικτύου Ethernet.
- Ασύρματη Κάρτα Δικτύου (Wireless Lan 802.11a/b/g/n), εάν επιθυμείς να συνδεθείς ασύρματα, χωρίς καλώδια (ιδανική λύση για χρήστες φορητών υπολογιστών).

Τοποθέτησε τη συσκευή σου εξασφαλίζοντας ότι:

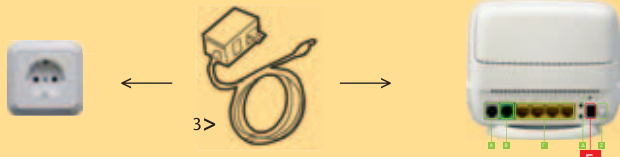
- Βρίσκεται κοντά σε μια πρίζα τηλεφώνου.
- Το νερό και η υγρασία δεν μπορούν να εισχωρήσουν σε αυτή.
- Δεν είναι άμεσα εκτεθειμένη στο ηλιακό φως και βρίσκεται μακριά από πηγές θερμότητας.
- Η καλωδίωση δεν βρίσκεται κοντά σε ηλεκτροφόρα καλώδια, λαμπτήρες φθορισμού και πηγές ηλεκτρικού θορύβου, όπως ραδιόφωνα και πομπούς και είναι τοποθετημένη κεντρικά ως προς τον/τους ασύρματο/ους υπολογιστή/ές που συνδέονται με αυτή.

Για να πετύχεις ακόμη καλύτερη κάλυψη στο χώρο σου, σημαντική προϋπόθεση είναι το modem / router να τοποθετείται σε κατάλληλη θέση π.χ. σε ένα ψηλό ράφι.

4. Ποια είναι τα βήματα που πρέπει να ακολουθήσω;

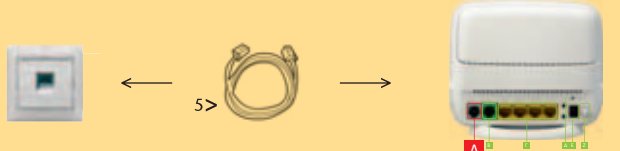
Βήμα 1: Συνδεσμολογία ΕΞοπλισμού και Ενεργοποίηση Υπηρεσιών

1. Σύνδεση modem / router με την πρίζα του ρεύματος



Σύνδεσε το τροφοδοτικό ρεύματος (3) στην ειδική υποδοχή ρεύματος (E) του modem / router και την άλλη άκρη του στην πρίζα του ρεύματος.


2. Σύνδεση καλωδίου RJ11 (καλώδιο DSL) με πρίζα τηλεφώνου και modem / router



Σύνδεσε τη μία άκρη του καλωδίου DSL-RJ11 (5) κατευθείαν στην πρίζα του τηλεφώνου και την άλλη άκρη στην υποδοχή DSL (A) του modem / router.

Το σημείο 2.A αφορά μόνο τους Πελάτες που έχουν επιλέξει υπηρεσία 1play Internet.

2.A Σύνδεση Τηλεφωνικής Συσκευής και modem / router στην τηλεφωνική πρίζα μέσω splitter



Σύνδεσε το splitter (6) κατευθείαν στην πρίζα του τηλεφώνου και στη συνέχεια:

1. Σύνδεσε την υποδοχή DSL του splitter με την υποδοχή DSL (A) του modem / router
2. Σύνδεσε την υποδοχή TEL του splitter με την τηλεφωνική συσκευή

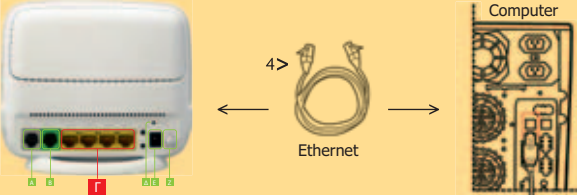
Επιβεβαίωσε ότι:

- (I) το καλώδιο του τηλεφώνου συνδέεται στη μία άκρη με το splitter και στην άλλη άκρη με την τηλεφωνική συσκευή και (II) το καλώδιο DSL-RJ11 (5) συνδέεται στη μία άκρη με το splitter και στην άλλη άκρη με την υποδοχή DSL (A) του modem / router.

ΣΥΝΕΧΙΣΕ ΜΕ ΤΟ ΒΗΜΑ 3 ΚΑΙ ΣΤΗ ΣΥΝΕΧΕΙΑ ΜΕ ΤΟ ΒΗΜΑ 5.

Το καλώδιο τηλεφωνικής συσκευής δεν περιλαμβάνεται στη συσκευασία.

3. Ενσύρματη σύνδεση υπολογιστή με το modem / router



4 >

Ethernet

Computer

- Σύνδεσε τη μία άκρη του καλωδίου Ethernet (4) σε μία από τις 4 θύρες Ethernet (Γ) του modem / router.
- Σύνδεσε την άλλη άκρη του καλωδίου Ethernet (4) στην υποδοχή δικτύου Ethernet του υπολογιστή σου.

4. Σύνδεση τηλεφωνικής/ών συσκευής/ών με το modem / router

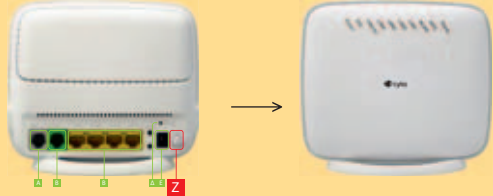


Καλώδιο τηλεφωνικής συσκευής

Β


Σύνδεσε το καλώδιο του τηλεφώνου με την τηλεφωνική θύρα Phone (B) του modem / router.

5. Ενεργοποίηση modem / router



Ενεργοποίησε το modem / router πατώντας το κουμπι On / Off (Z) στην πίσω πλευρά του modem / router. Η φωτεινή ένδειξη Power στο μπροστινό μέρος της συσκευής θα γίνει πράσινη. Η σύνδεση DSL θα συγχρονίσει όταν η φωτεινή ένδειξη DSL σταματήσει να αναβοσβήνει και σταθεροποιηθεί σε πράσινο χρώμα.

6. Ενεργοποίηση υπηρεσιών Internet & Σταθερής (υπηρεσίες 2play)

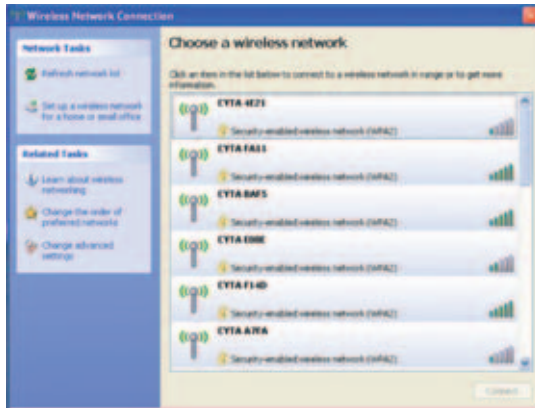


Η υπηρεσία της Τηλεφωνίας ενεργοποιείται όταν η φωτεινή ένδειξη Phone γίνει πράσινη (μέγιστος χρόνος 10 λεπτά).
Η υπηρεσία Internet ενεργοποιείται όταν η φωτεινή ένδειξη DSL γίνει πράσινη (μέγιστος χρόνος 10 λεπτά).
Πλέον, είσαι έτοιμος να πραγματοποιήσεις κλήσεις και να σερφάρεις στο Internet!

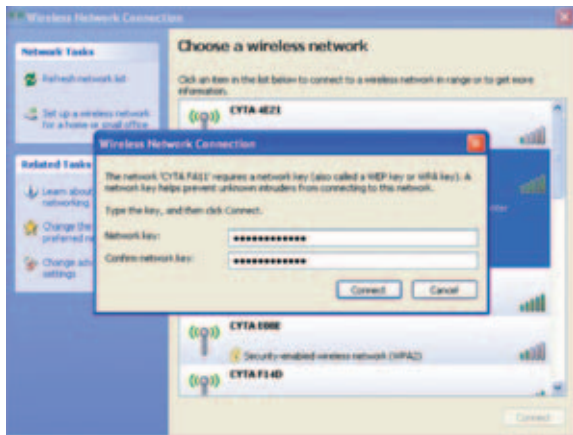
Βήμα 2: Ενεργοποίηση της Ασύρματης Σύνδεσης

Για WINDOWS XP

- Εάν επιθυμείς να συνδεθείς ασύρματα, βεβαιώσου πριν την έναρξη της σύνδεσης, ότι ο υπολογιστής σου (desktop ή laptop) διαθέτει ασύρματη κάρτα δικτύου (Wireless Lan 802.11a/b/g/n).
- Άνοιξε το "Control Panel" από το μενού Start > Settings και κάνε διπλό κλικ στο εικονίδιο "Network Connections".
- Στο πλαίσιο του διαλόγου που εμφανίζεται, κάνε δεξί κλικ στο εικονίδιο "Wireless Network Connection" και επέλεξε την εντολή "Properties" από το μενού που εμφανίζεται.



- Το παράθυρο "Wireless Network Connection Properties" εμφανίζεται στην οθόνη. Στη σελίδα των ρυθμίσεων "Wireless Networks" ενεργοποίησε την επιλογή "Use Windows to configure my wireless network settings" και κατόπιν κάνε κλικ στην επιλογή "View Wireless Networks", που βρίσκεται στο πλαίσιο "Available Networks".
- Εμφανίζεται το παράθυρο "Connect to a network". Όλα τα ασύρματα δίκτυα που εντοπίζονται στην περιοχή, αναγράφονται στη σχετική λίστα.

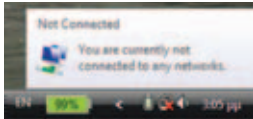


- Επίλεξε την ασύρματη σύνδεση CYTAxxxx (όπου xxxx ο μοναδικός αριθμός της κάθε συσκευής).
- Τώρα, το σύστημα θα επιχειρήσει να αποκαταστήσει τη σύνδεση με το ασύρματο δίκτυο CYTAxxxx.
- Πληκτρολόγησε το κλειδί δικτύου στο πεδίο "Network Key", το οποίο είναι το "WLAN Security (WPA2-PSK)" που βρίσκεται τυπωμένο στη βάση της συσκευής σου.
- Επανάλαβε την καταχώρηση της εγγραφής στο πεδίο "Confirm Network Key" και κάνε κλικ στην επιλογή "Connect".

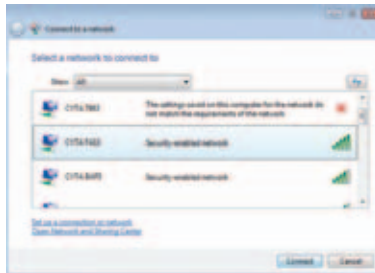
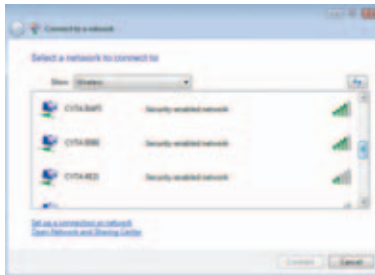
ZXHN H208N

|||||
S/N: ZTEXXXXYMDXXXXX
WLAN SSID: CYTAXXXX
WLAN Security(WPA2-PSK): ZTEXXXXYMDXXXXX
|||||
MAC:XXXXXXXXXXXX

Για WINDOWS Vista



- Κάνε δεξί κλικ στο εικονίδιο της ασύρματης σύνδεσης που εμφανίζεται στο κάτω δεξιά μέρος της οθόνης.
- Επίλεξε "Connect to network" ή "Σύνδεση στο δίκτυο".



- Στο παράθυρο που θα εμφανιστεί επέλεξε το δίκτυό μας και στη συνέχεια την επιλογή "Connect" ή "Σύνδεση".



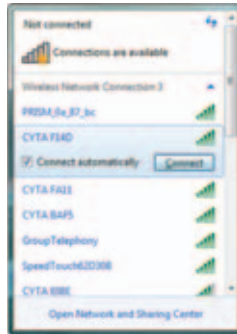
- Στο νέο παράθυρο που θα εμφανιστεί, στο πεδίο “Security key or Passphrase” πληκτρολόγησε το “WLAN Security (WPA2-PSK)”, το οποίο βρίσκεται τυπωμένο στη βάση της συσκευής σου και στη συνέχεια κάνε κλικ στην επιλογή “Connect” ή “Σύνδεση”.



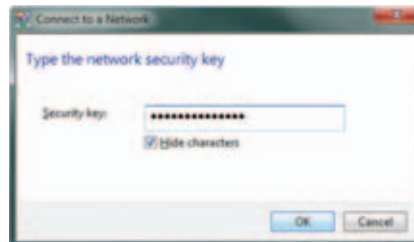
Για WINDOWS 7



- Κάνε δεξί κλικ στο εικονίδιο της ασύρματης σύνδεσης που εμφανίζεται στο κάτω δεξιά μέρος της οθόνης.



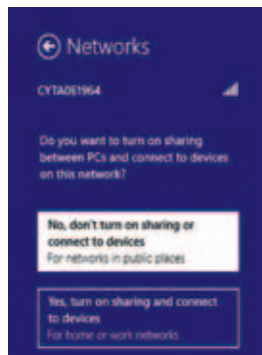
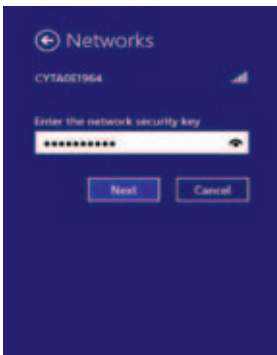
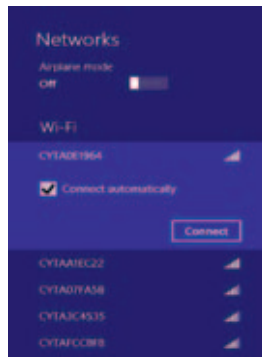
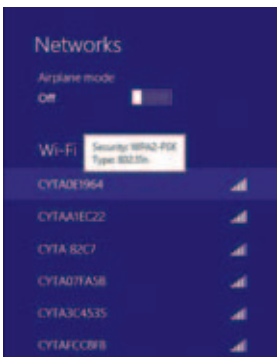
- Στο παράθυρο που θα εμφανιστεί κάνε κλικ στο ασύρματο δίκτυο CYTAXxxx και στη συνέχεια επίλεξε "Connect" ή "Σύνδεση".



- Στο νέο παράθυρο που θα εμφανιστεί, στο πεδίο "Security Key" πληκτρολόγησε το "WLAN Security (WPA2-PSK)" το οποίο βρίσκεται τυπωμένο στη βάση της συσκευής σου και στη συνέχεια κάνε κλικ στην επιλογή "OK".

```
ZXHN H208N
|||||
S/N:ZTEXXXXYMDXXXXX
WLAN SSID: CYTAXXXX
WLAN Security(WPA2-PSK): ZTEXXXXYMDXXXXX
|||||
MAC:XXXXXXXXXXXX
```

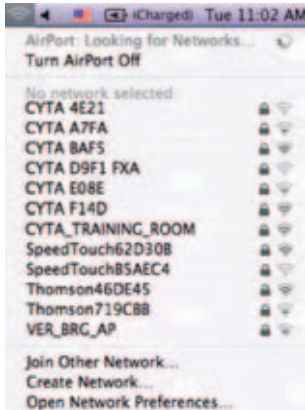
Για WINDOWS 8



- Κάνε δεξιά κλικ στο εικονίδιο της ασύρματης σύνδεσης που εμφανίζεται στο κάτω μέρος της οθόνης και δεξιά.
- Στη λίστα που θα εμφανιστεί κάνε αριστερό κλικ στο δίκτυό μας και αριστερό κλικ στην επιλογή "Connect" ή "Σύνδεση".
- Στη συνέχεια πληκτρολόγησε το "WLAN Security (WPA2-PSK)" το οποίο βρίσκεται τυπωμένο στο αυτοκόλλητο στη βάση της συσκευής σου και στη συνέχεια "Next" ή "Επόμενο".

```
ZXHN H208N
|||||
S/N: ZTEXXXXYMDXXXXX
WLAN SSID: CYTAXXXX
WLAN Security(WPA2-PSK): ZTEXXXXYMDXXXXX
|||||
MAC:XXXXXXXXXXXXX
```

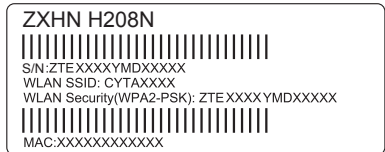
Για MacOS



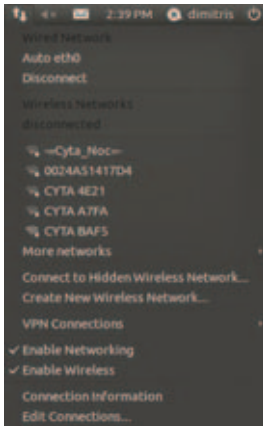
- Κάνε κλικ στο εικονίδιο της ασύρματης σύνδεσης που εμφανίζεται στο πάνω δεξιά μέρος της οθόνης.
- Στο παράθυρο που θα εμφανιστεί κάνε κλικ στο ασύρματο δίκτυο CYTAxxxx.



- Στο νέο παράθυρο που θα εμφανιστεί, στο πεδίο "Password" πληκτρολόγησε το "WLAN Security (WPA2-PSK)", το οποίο βρίσκεται τυπωμένο στη βάση της συσκευής σου και στη συνέχεια κάνε κλικ στην επιλογή "OK".



Για Linux



- Κάνε κλικ στο εικονίδιο της ασύρματης σύνδεσης που εμφανίζεται στην οθόνη.
- Στο παράθυρο που θα εμφανιστεί κάνε κλικ στο ασύρματο δίκτυο CYTAXxxx.



- Στο νέο παράθυρο που θα εμφανιστεί, στο πεδίο "Password" πληκτρολόγησε το "WLAN Security (WPA2-PSK)", το οποίο βρίσκεται τυπωμένο στη βάση της συσκευής σου και στη συνέχεια κάνε κλικ στην επιλογή "Connect".



Συγχαρητήρια! Έχεις ολοκληρώσει τη διαδικασία ενεργοποίησης.

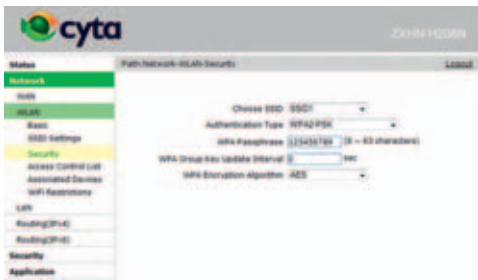
Για την ασφάλεια της ασύρματης σύνδεσής σου, προτείνονται οι παρακάτω ρυθμίσεις:



- Άνοιξε το πρόγραμμα πλοήγησης (Internet Explorer, Mozilla Firefox, Opera, Google Chrome κ.α.) και πληκτρολόγησε τη διεύθυνση <http://192.168.1.1>. Θα σου ζητηθούν username και password. Και στα δυο πεδία πληκτρολόγησε "cytauser".



- Αφού συνδεθείς στο modem / router κάνε κλικ στην επιλογή "Network", στη συνέχεια στην επιλογή "WLAN" και τέλος στην επιλογή "SSID Settings". Στο πεδίο "SSID Name" πληκτρολόγησε το όνομα που επιθυμείς για το ασύρματο δίκτυό σου και κάνε κλικ στην επιλογή "Submit".



- Για να αλλάξεις το password του ασύρματου δικτύου σου κάνε κλικ στην επιλογή "Network", στη συνέχεια στην επιλογή "WLAN" και τέλος στην επιλογή "Security". Στο πεδίο "WPA Passphrase" πληκτρολόγησε το password που επιθυμείς και κάνε κλικ στην επιλογή "Submit".

Εξυπηρέτηση
Πελατών

 **13877**

Δευτέρα - Παρασκευή: 08:00 - 22:00
Σάββατο - Κυριακή και αργίες: 09:00 - 19:00

Τεχνική
Εξυπηρέτηση

 **13811**

Δευτέρα - Κυριακή όλο το 24ωρο

Facebook (Cyta care) 
www.facebook.com/cytahellasofficial

Twitter 
twitter.com/cytahellascare





Σας γνωρίζουμε **έναν**
για να σας εξυπηρετούμε **έναν**