



Quick Installation Guide



TV-IP600
TV-IP600W
H/W: V1

Table of Contents

Русский	1
1. Что нужно сделать в самом начале	1
2. Установка и настройка оборудования	3
Troubleshooting	10

1. Что нужно сделать в самом начале



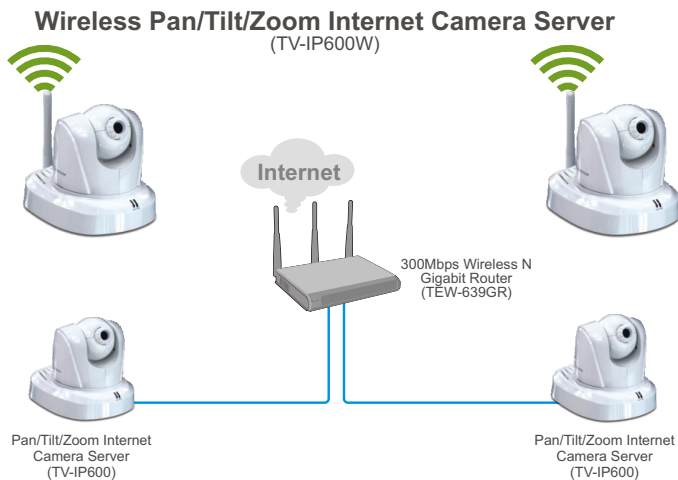
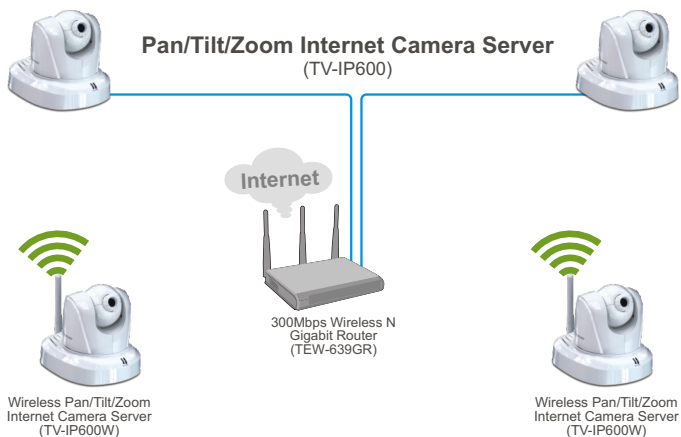
Содержимое упаковки

- TV-IP600/TV-IP600W
- CD-ROM-диск со служебной программой
- Руководство по быстрой установке на нескольких языках
- 1 отделяемая антенна, 2dBi
- Кабель RJ-45
- Монтажный комплект
- AC Адаптер источника питания (5V, 2.5A)

Системные требования

- Адаптер Ethernet 10/100 Мбит/с
- Дисковод CD-ROM
- ЦП: 2ГГц или выше
- Память: 256 МБ или более/ 512МБ или более (Windows Vista)
- Разрешение VGA: 800 x 600 или больше
- Веб-браузер: Microsoft Internet Explorer 6.0 или выше
- Беспроводной маршрутизатор или беспроводная точка доступа (TV-IP600W)
- Доступный сервер DHCP - маршрутизаторы обычно имеют встроенный сервер DHCP

Применение



2. Установка и настройка оборудования

Примечание:

1. Рекомендуется настроить конфигурацию IP-камеры с помощью компьютера, подключенного через провод.
2. Если необходимо использовать ПО IPViewPro 2.0, установите его, нажав **Install IPView Pro 2.0** в окне "Автозапуск". Более подробную информацию можно найти в руководстве пользователя на компакт-диске.

1. Вставьте компакт-диск с утилитой в дисковод CD-ROM.



2. Нажмите **Run autorun.exe** (только для Windows Vista).

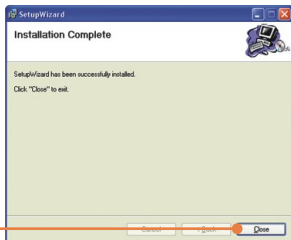
3. Нажмите на **Setup Wizard**.



4. Нажмите на **Next**. Затем Следуйте указаниям из **Setup Winzard**.



5. Нажмите на **Close** (Закреть).



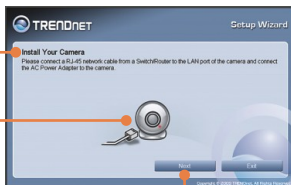
6. Дважды щелкните на значке **SetupWizard** на рабочем столе.



7. Подключите к камере **антенны**.



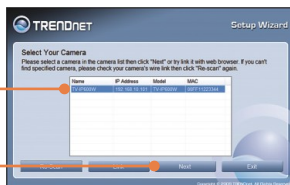
8. Подключите сетевой кабель RJ-45 к коммутатору/ маршрутизатору и к порту Ethernet IP-камеры.



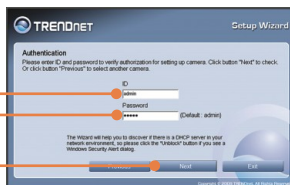
9. Подключите адаптер питания к **Интернет камере-серверу** и затем к сетевой розетке.

10. Нажмите на **Next**.

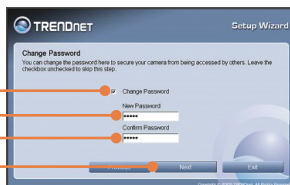
11. Выберите IP-камеру и нажмите **Next**.



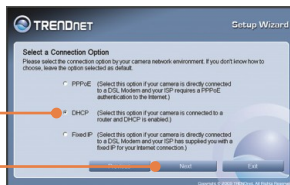
12. Введите имя пользователя и пароль. Затем нажмите **Next**.
По умолчанию:
ID: **admin**
Пароль: **admin**



13. Чтобы изменить пароль администратора, нажмите **Change Password**, введите новый пароль, повторите его, а затем нажмите **Next**.
Снимите флажок **Change Password**, если вы не меняете пароль.
Внимание: Максимальная длина пароля - 8 символов.

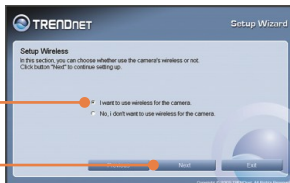


14. Выберите **DHCP** и нажмите **Next**.



Примечание: Если у вас устройство TV-IP600, перейдите к шагу 18. Если у вас устройство TV-IP600W, перейдите к шагу 15.

15. Нажмите **I want to use wireless for the camera**, а затем нажмите **Next**.



16. Нажмите **Manually Setup Wireless**, а затем **Next**.



17. Выберите необходимую беспроводную сеть из выпадающего списка **Available AP**. Если сеть не появилась в списке, введите **SSID** сети вручную. Если включено шифрование, выберите **Режим аутентификации (Authentication)**, укажите **Тип шифрования (Encryption)** и введите **Ключ (Key)**. Затем нажмите **Next**.



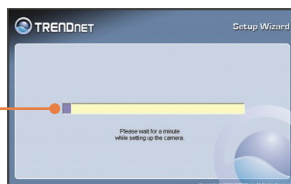
18. Введите **Имя камеры (Camera Name)** и **Время камеры (Camera Time)**. Нажмите **Copy Local Time**, чтобы скопировать время с компьютера на камеру. Затем нажмите **Next**.



19. Нажмите на **Next**.



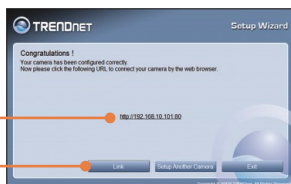
20. Дождитесь, пока настройки будут сохранены в камере.



21. Отсоедините кабель RJ-45 и выньте вилку из розетки. Затем опять вставьте вилку в розетку. Убедитесь в том, что СИДы Power и Link горят. Дождитесь перезагрузки камеры (ок. 30 секунд). Убедитесь, что индикаторы PWR и LNK загорелись.

Примечание: устройство TV-IP600W не будет производить беспроводное подключение до тех пор, пока не будет отсоединен кабель Ethernet от задней панели камеры.

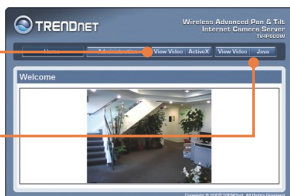
22. Нажмите на адрес или ссылку **Link**, чтобы открыть диалог настройки в браузере.



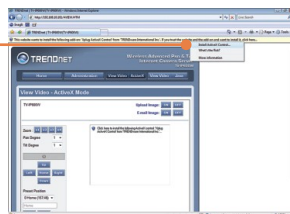
23. Введите имя пользователя и пароль, затем щелкните по кнопке **OK**.
Имя пользователя: **admin**
Пароль: **admin**



24. Нажмите **View Video | ActiveX** или **View Video | Java**, чтобы открыть видео.



25. Правой кнопкой мыши нажмите на желтую полосу и выберите **Установить элемент управления ActiveX**. (Только для ActiveX).

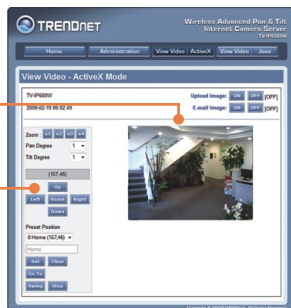


26. Нажмите на **Install**. (Только для ActiveX).



27. Появится видеоизображение.

28. Управляйте камерой при помощи значков команд.



Установка завершена.

Примечание: подробную информацию о конфигурации устройства **TV-IP600/TV-IP600W** и его дополнительных настройках можно получить в разделе Устранение неисправностей из руководства пользователя на компакт-диске или на веб-сайте TRENDnet по адресу <http://www.trendnet.com>.

Зарегистрируйте свой продукт

Для того, чтобы воспользоваться сервисным обслуживанием и поддержкой на высшем уровне, предлагаем вам зарегистрировать свой продукт в режиме онлайн здесь: www.trendnet.com/register
Благодарим Вас за то, что Вы выбрали TRENDnet

Q1: SetupWizard is unable to detect my camera. What should I do?

A1: First, verify that you have followed all the steps in the Section 2: Hardware Installation and Configuration. Second, disable any software firewall programs such as ZoneAlarm or Norton Internet Security. If you are using Windows XP or Windows Vista, disable the built in firewall. Third, click on Re-Scan in the SetupWizard.

Q2: I do not have a DHCP server or DHCP is disabled on my network and I am unable to configure the TV-IP600/TV-IP600W. What should I do?

A2: First, go to the TCP/IP settings on your computer and assign a static IP address on your computer's network adapter in the subnet of 192.168.10.x. Since the default IP address of the TV-IP600/TV-IP600W is 192.168.10.30, do not assign a static IP address of 192.168.10.30 on your computer's network adapter. Second, open Internet Explorer and enter <http://192.168.10.30> into the address bar.

Q3: The Image is blurry. How can I adjust the focus on the IP Camera?

A3: You can adjust the IP Camera's focus by rotating the lens.

Q4: Live video does not appear when I click on Live View. What should I do?

A4: First, make sure that you are using a browser that supports ActiveX or Java. Second, when viewing in ActiveX mode, make sure that you added ActiveX control. See steps 25 to 26 in Section 2: **Hardware Installation and Configuration**. Third, when viewing in Java mode, make sure that you have the latest version of Java installed. Please go to <http://www.java.com> to download the latest version of Java.

Q5: How do I connect the TV-IP600/TV-IP600W to my wireless router or access point?

A5: Make sure that you configure the camera to have the same SSID, encryption mode and key (if enabled). Follow the instructions in section 2: **Hardware Installation and Configuration** to configure the camera with the SSID and encryption key

Q6: After I successfully configured the TV-IP600/TV-IP600W to match my wireless network settings, I can not connect to the camera.

A6: First, verify that the wireless settings match your wireless network settings. Second, make sure to disconnect the Ethernet cable from the camera and verify that the **LINK** LED is blinking red.

Q7: I forgot my password. What should I do?

A7: Take a pin or paperclip and press the reset button on the back of the unit for 15 seconds. This will return settings back to factory defaults. Open up the SetupWizard program to find out the IP address of the camera (see step 11 in Section 2: **Hardware Installation and Configuration**). If you do not have a DHCP server on your network, the default IP address is 192.168.10.30. The default administrator ID and password is admin.

If you still encounter problems or have any questions regarding the **TV-IP600/TV-IP600W**, please contact TRENDnet's Technical Support Department.

Certifications

This equipment has been tested and found to comply with FCC and CE Rules.

Operation is subject to the following two conditions:

- (1) This device may not cause harmful interference.
- (2) This device must accept any interference received. Including interference that may cause undesired operation.



Waste electrical and electronic products must not be disposed of with household waste. Please recycle where facilities exist. Check with you Local Authority or Retailer for recycling advice.



NOTE: THE MANUFACTURER IS NOT RESPONSIBLE FOR ANY RADIO OR TV INTERFERENCE CAUSED BY UNAUTHORIZED MODIFICATIONS TO THIS EQUIPMENT. SUCH MODIFICATIONS COULD VOID THE USER'S AUTHORITY TO OPERATE THE EQUIPMENT.

ADVERTENCIA

En todos nuestros equipos se mencionan claramente las características del adaptador de alimentación necesario para su funcionamiento. El uso de un adaptador distinto al mencionado puede producir daños físicos y/o daños al equipo conectado. El adaptador de alimentación debe operar con voltaje y frecuencia de la energía eléctrica domiciliar existente en el país o zona de instalación.



TRENDnet®

Product Warranty Registration

Please take a moment to register your product online.
Go to TRENDnet's website at <http://www.trendnet.com/register>

TRENDnet®

20675 Manhattan Place
Torrance, CA 90501
USA