



300Mbps Wireless N VPN Router

TEW-659BRV

- Quick Installation Guide (1)
- Guide d'installation rapide (7)
- Anleitung zur Schnellinstallation (12)
- Guía de instalación rápida (18)
- Руководство по быстрой установке (24)
- Português (Para Guia de Instalação em Português, favor ver CD)
- Eesti (Eestikeelse paigaldusjuhendi leiate kaasasolevalt CD-plaadilt)
- Troubleshooting (30)

1. Before You Start

Package Contents

- TEW-659BRV
- CD-ROM (User's Guide)
- Multi-Language Quick Installation Guide
- Network Cable (1.5m / 5ft)
- Power Adapter (12V DC, 1A)

If any of the above contents are missing, please contact your reseller.

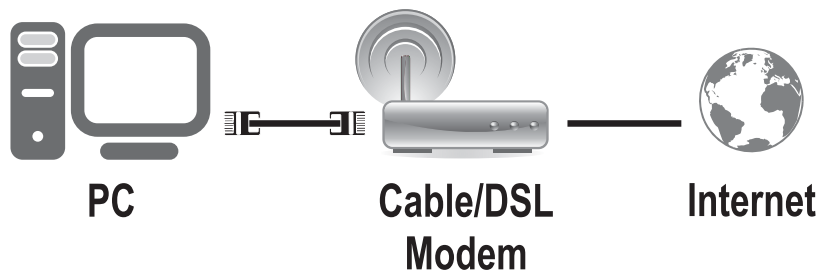
Minimum Requirements

- A computer with a wired or wireless network adapter properly installed (Note: It is recommended that you configure the Wireless Router from a wired computer)
- Web Browser: Internet Explorer (6.0 or higher), Firefox (2.0 or higher), Opera, Chrome, Safari
- Broadband Internet
- Installed Cable or DSL Modem

2. How to Install

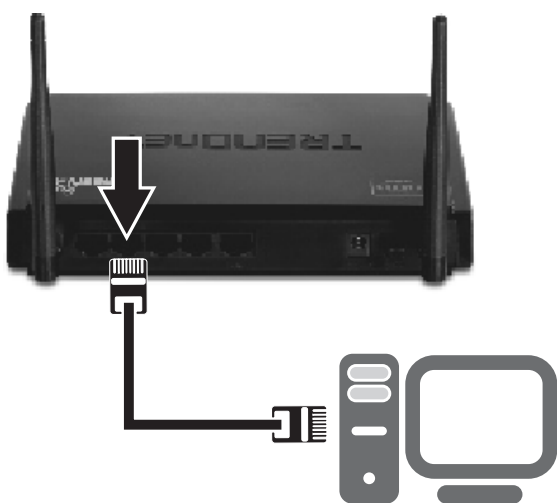
Note: Gather all information related to your Internet Connection before you start. If necessary, contact your Internet Service Provider (ISP).

1. Verify that you have an Internet connection when connecting your computer directly to the Cable or DSL modem. Open your browser (e.g. Internet Explorer) and type in a URL (e.g. <http://www.trendnet.com>) in the address bar.

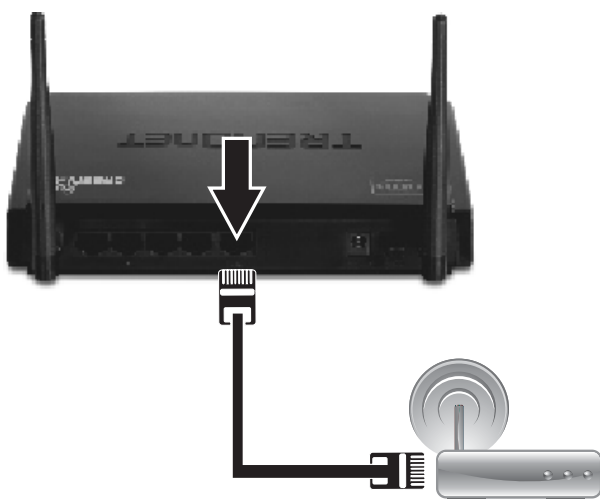


2. Power off your Cable or DSL modem.
3. Disconnect the network cable from your Cable or DSL modem and your computer.

4. Connect one end of a network cable to one of the TEW-659BRV's network ports. Connect the other end of the cable to the computer's network port.



5. Connect one end of a network cable to the TEW-659BRV's WAN port. Connect the other end of the cable to your modem's network port.



6. Connect the Power Adapter to the TEW-659BRV and then to a power outlet. Push the power button to the "On" position.



7. Power on your cable or DSL modem. Wait until the LEDs indicate that the modem is fully booted up. Consult with the modem user's guide for more information.

8. Verify that the following panel lights are on: **LAN (port (1, 2, 3, 4) your computer is connected to) (Green)**, **WAN (Green)** and **Wireless (Green)**. Please see troubleshooting section for additional information on LED behaviors.

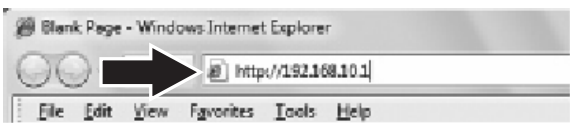


3. Configure the Wireless Router

Note:

1. It is recommended that you configure the Wireless Router from a wired computer.
2. For VPN configuration instructions please refer to the User's Guide. The User's Guide is located on the provided CD-ROM.

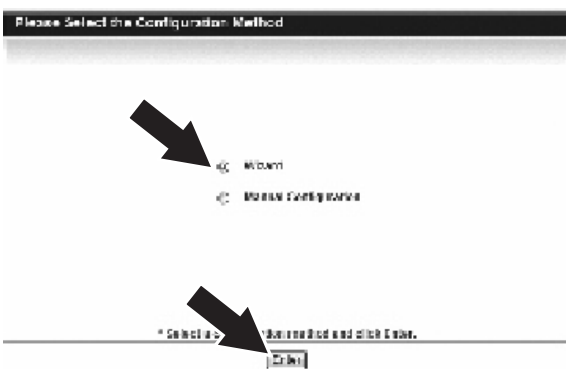
1. Open your web browser, type **http://192.168.10.1** in the Address Bar, and then press **Enter**.



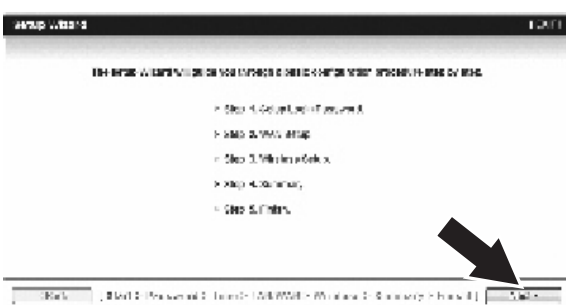
2. Enter the System Password, and then click **Login**. By default: System Password: **admin**



3. Select **Wizard** and then click **Enter**.



4. Click **Next**.



5. Enter the Old password (By default, the **Password** is **admin**), enter a **New Password**, reconfirm the **New Password** and then click **Next**.



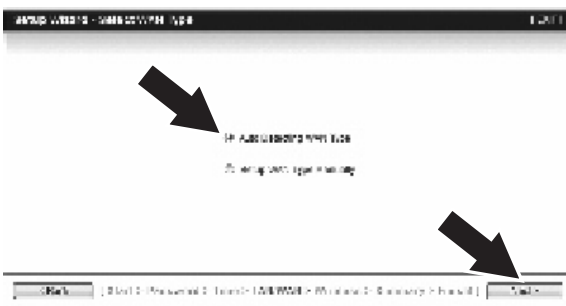
Note:

1. Setting a password prevents other users from accessing the TEW-659BRV configuration.
2. It is recommended that you enter a new password. If you decide to change this setting, please write down the new password.
3. Password is limited to up to 9 characters.

6. Select your Time Zone and then click **Next**.



7. Select **Auto Detecting WAN Type** and then click **Next**.



8. Configure the settings based on information provided by your ISP. Follow the wizard instructions to complete the configuration.

Note: Each Internet Connection type may have different options.

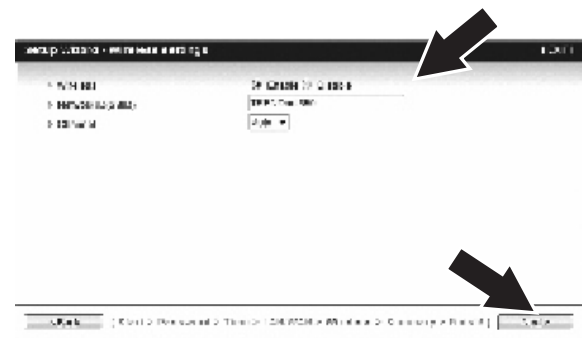


9. You will need to configure the following:

Wireless (Enable/ Disable): The default setting (Enable) must be selected. Select Disable if you do not want any wireless computers or devices to connect to this device.

Network ID (SSID): The SSID is the wireless network name of your wireless network (e.g. wireless router or access point). Enter a unique SSID. Choose something that you would easily identify when searching for available wireless networks.

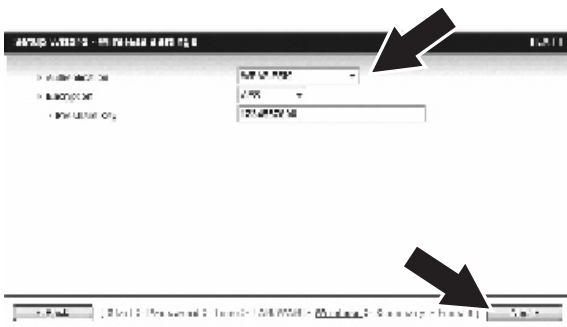
Channel: In most cases, the default setting should be fine.



Note:

1. To protect your network from any unauthorized access it is recommended to enable wireless encryption.
2. The example below is for WPA-PSK/WPA2-PSK (AES) security. If you select WPA-PSK or WPA2-PSK, make sure your wireless adapters support WPA or WPA2. If your wireless adapters do not support WPA or WPA2, then select WEP.
3. WEP encryption only supports 802.11b/g speed of up to 54Mbps.
4. Once encryption is enabled on the router, each wireless computer and device must be configured with the same encryption key.

- 10.** Select the desired Authentication mode, select the desired Encryption type, enter characters for your Preshare key and then click **Next**. For WPA-PSK or WPA2-PSK, the Preshare key must be between 8 and 63 ASCII or 64 HEX characters. Make sure to copy down the Preshare key. You will need the Preshare key when you configure your wireless adapter(s).



- 11.** Click **Apply Settings**.



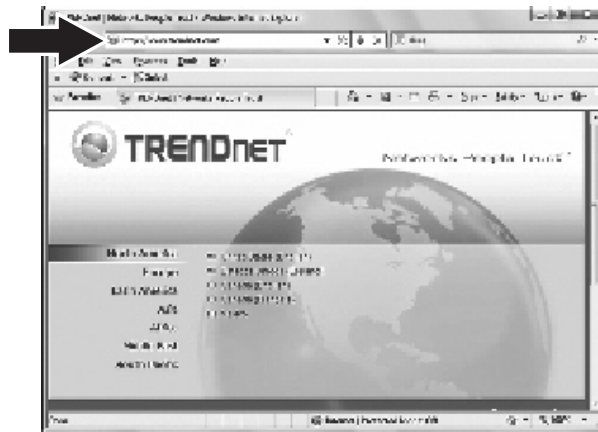
- 12.** Please wait while the TEW-659BRV reboots and saves the changes.



- 13.** Click **Finish**.



14. Open up your browser and enter in a URL (e.g. <http://www.trendnet.com>) to verify that you have Internet connection.



Your configuration is now complete

For detailed information regarding the **TEW-659BRV**'s configuration and advanced settings, please refer to the User's Guide included on the CD-ROM, or TRENDnet's website at <http://www.trendnet.com>.

1. Avant de commencer

Contenu de l'emballage

- TEW-659BRV
- Guide de l'utilisateur sur CD-ROM
- Guide d'installation rapide en plusieurs langues
- Câble réseau (1.5m / 5ft)
- Adaptateur secteur (12V DC, 1A)

Si tout le contenu ci-dessus sont manquantes, s'il vous plaît contactez votre revendeur.

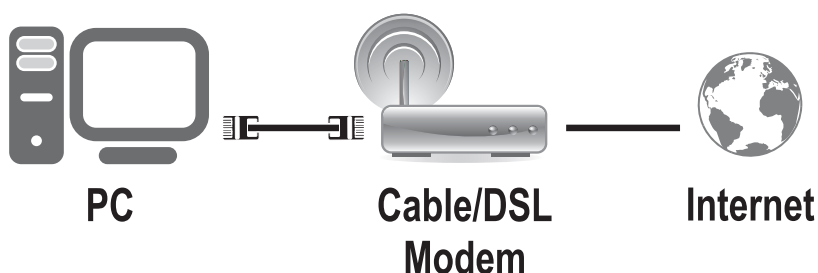
Installation nécessaire

- Un ordinateur avec un adaptateur réseau câblé ou sans fil correctement installé (Remarque : Il est recommandé de configurer le routeur sans fil depuis un ordinateur câblé)
- Navigateur Internet : Internet Explorer (6.0 ou supérieur), Firefox (2.0 ou supérieur), Opera, Chrome, Safari
- Internet à large bande
- Modem DSL ou câble installé

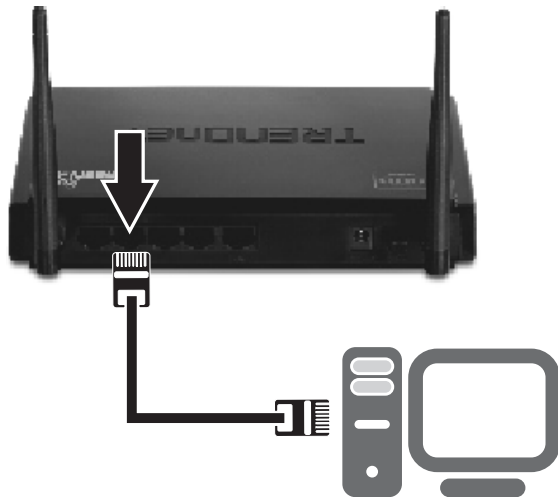
2. Installation du matériel

Remarque: Avant de débuter, réunissez toutes les informations concernant votre connexion Internet. En cas de besoin, contactez votre fournisseur d'accès Internet (FAI).

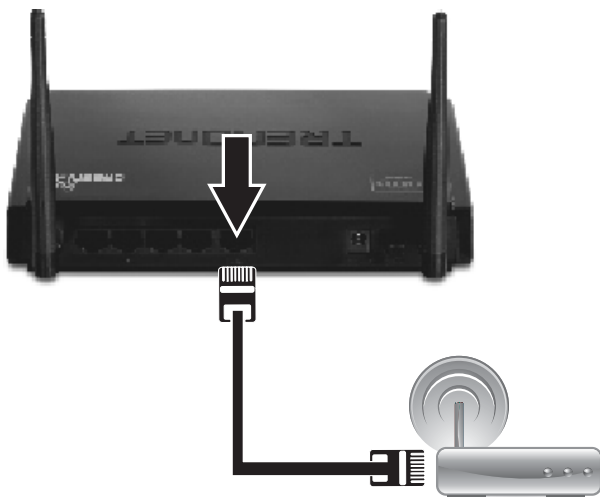
1. Vérifiez que vous avez une connexion Internet. Lorsque vous connectez votre ordinateur directement au modem câble ou DSL ou Prise jack Ethernet Ouvrez votre web browser, (par exemple Internet Explorer) et saisissez un URL (par exemple <http://www.trendnet.com>) dans la barre d'adresse.



2. Eteignez votre modem câble ou DSL.
3. Déconnectez le câble réseau de votre modem câble ou DSL et de votre ordinateur.
4. Connectez une extrémité d'un câble réseau à un des ports réseau du TEW-659BRV. Branchez l'autre extrémité du câble au port réseau de l'ordinateur.



5. Connectez une extrémité d'un câble réseau au port WAN du TEW-659BRV. Branchez l'autre extrémité du câble au port réseau de votre modem.



6. Branchez l'adaptateur secteur AC au TEW-659BRV et ensuite à une prise de courant. Enfoncez le bouton d'alimentation sur « On ».



7. Allumez votre modem câble ou DSL. Attendez que les voyants lumineux indiquent que le modem est complètement démarré. Consultez le guide de l'utilisateur du modem pour plus d'informations.
8. Vérifiez que les voyants lumineux suivants, se trouvant sur l'avant, sont allumés: **LAN (port (1, 2, 3, 4) auquel est connecté votre ordinateur) (vert), WAN (vert) and Wireless (vert)**. Veuillez consulter la section Dépannage pour plus d'informations sur le comportement des voyants lumineux.

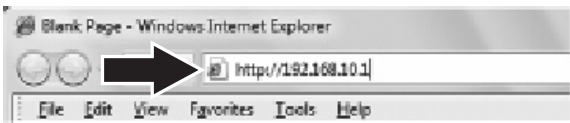


3. Configuration du routeur sans fil

Remarque:

1. Il est recommandé de configurer le routeur sans fil depuis un ordinateur câblé.
2. Pour des instructions concernant la configuration VPN, veuillez vous référer au Guide de l'utilisateur. Le guide de l'utilisateur se trouve sur le CD-ROM fourni.

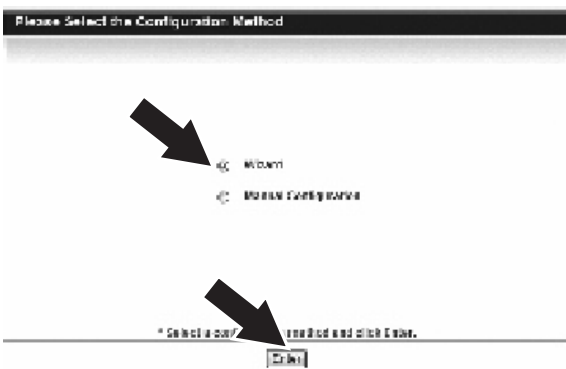
1. Ouvrez votre navigateur Internet, tapez-y l'adresse **http://192.168.10.1** et appuyez sur la touche **Enter** (Entrez).



2. Saisissez le mot de passe système et cliquez ensuite sur **Login**.
Par défaut :
Mot de passe système : **admin**



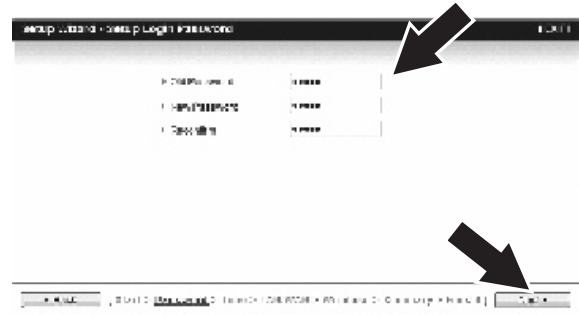
3. Sélectionnez l'assistant et cliquez sur **Enter** (Entrez).



4. Cliquez sur **Next** (Suivant).



5. Saisissez l'ancien mot de passe (par défaut, le mot de passe est **admin**), saisissez un nouveau mot de passe et cliquez sur **Next** (Suivant).



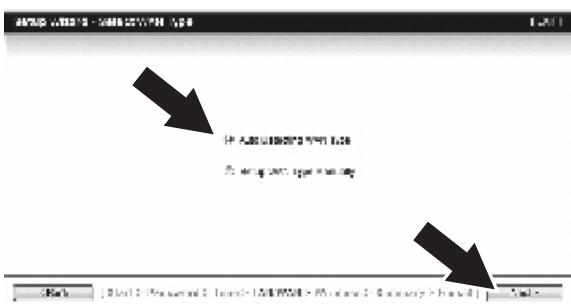
Remarque:

1. Mettre un mot de passe empêche que les autres utilisateurs aient accès à la configuration du TEW-659BRV.
2. Nous conseillons de saisir un nouveau mot de passe. Si vous décidez de modifier ce paramètre, veuillez inscrire le nouveau mot de passe.
3. Le mot de passé est limité à 9 caractères

- Sélectionnez votre fuseau horaire et cliquez sur **Next** (Suivant).



- Sélectionnez le type de détection automatique WAN et puis cliquez sur **Next** (Suivant).



- Configurez les paramètres en vous basant sur les données reçues de votre FAI. Suivez les instructions de l'assistant pour terminer la configuration.

Remarque: Chaque type de connexion Internet peut avoir des options différentes.

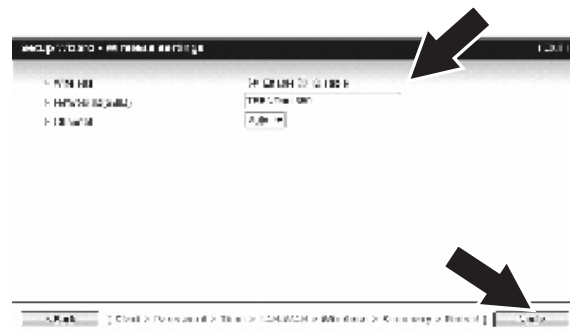


- Vous devrez configurer les éléments suivants :

Wireless Module (Module sans fil) (Enable/Disable–Activé/Désactivé): Le paramètre par défaut Enable (Activé) doit être sélectionné.

Network ID (ID réseau) (SSID): Le SSID est le nom de votre réseau sans fil (p. ex. routeur ou point d'accès sans fil). Choisissez un nom que vous reconnaîtrez facilement lorsque vous cherchez des réseaux sans fil disponibles.

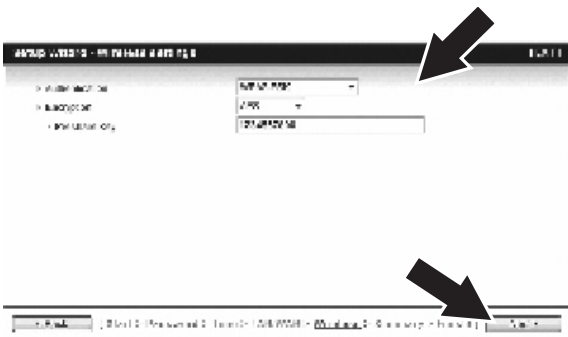
Channel (Canal): Dans la majorité des cas, l'indication par défaut devrait être correcte.



Remarque:

1. Pour protéger votre réseau de tout accès non autorisé, il est recommandé d'activer le cryptage sans fil.
2. Les exemples ci-dessous concernent la sécurisation WPA2-PSK. Si vous sélectionnez WPA2-PSK ou WPA2-PSK, assurez-vous que vos adaptateurs sans fil supportent le WPA ou le WPA2. Si vos adaptateurs sans fil ne supportent pas le WPA ou le WPA2, sélectionnez le WEP.
3. Le cryptage WEP prend uniquement en charge la vitesse 802.11b/g jusqu'à 54Mbps.
4. Lorsque le cryptage est activé sur le routeur, chaque ordinateur et périphérique sans fil doit être configuré avec la même clé de cryptage.

10. Sélectionnez le mode d'authentification et le type de cryptage désirés et saisissez les caractères de votre clé pré-partagée et cliquez ensuite sur **Next** (Suivant) Pour le WPA-PSK ou le WPA2-PSK, la clé pré-partagée doit comprendre entre 8 et 63 caractères ASCII ou 64 caractères HEX. Assurez-vous de noter la clé de cryptage. Vous aurez besoin de la clé pré-partagée lorsque vous configurerez votre(s) adaptateur(s) sans fil.



11. Cliquez sur **Apply Settings** (Appliquez les paramètres).



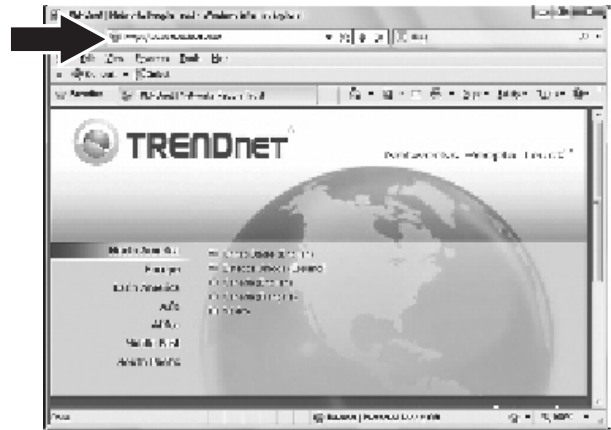
12. Veuillez attendre le redémarrage du TEW-659BRV et la sauvegarde des modifications.



13. Cliquez sur **Finish** (Terminer).



14. Ouvrez votre navigateur et saisissez-y une URL (p. ex. www.trendnet.com) afin de vérifier que vous disposez d'une connexion Internet.



L'configuration est maintenant complète

Si vous désirez des informations détaillées sur la configuration et les paramètres avancés du **TEW-659BRV**, veuillez consulter la rubrique Dépannage, le guide de l'utilisateur sur CD-ROM ou le site Internet de TRENDnet sur <http://www.trendnet.com>.

1. Bevor Sie anfangen

Packungsinhalt

- TEW-659BRV
- CD mit Bedienungsanleitung
- Anleitung zur Schnellinstallation
- Netzkabel (1.5m / 5ft)
- Netzteil (12V DC, 1A)

Wenn keiner der oben genannten Inhalte fehlen, wenden Sie sich an Ihren Fachhändler.

Voraussetzungen für die Installation

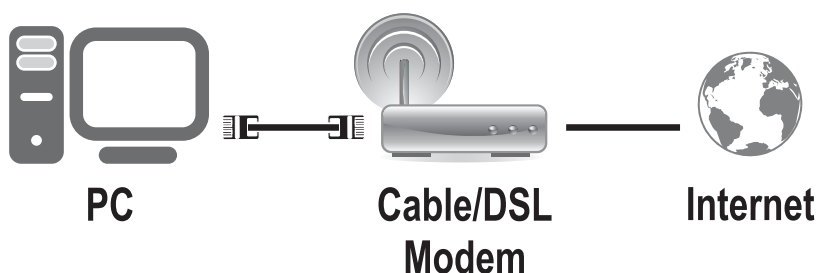
- Computer mit korrekt installiertem verdrahtetem oder drahtlosem
- Netzwerkadapter (Hinweis: Es ist zu empfehlen, den drahtlosen Router von einem verdrahteten Computer aus zu konfigurieren)
- Webbrowser: Internet Explorer (6.0 oder höher), Firefox (2.0 oder höher), Opera, Chrome, Safari
- Breitband-Internet
- Installiertes Kabel- oder DSL-Modem

2. Installation der Hardware

Hinweis:

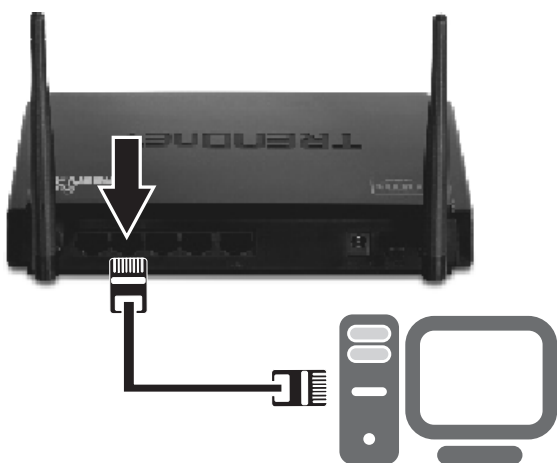
Notieren Sie sich zuerst alle erforderlichen Angaben über Ihre Internetverbindung. Wenden Sie sich bei Bedarf an Ihren Internet Service Provider (ISP).

1. Prüfen Sie, dass eine Internetverbindung besteht, sobald Sie Ihren Computer direkt mit dem Kabel- oder DSL-Modem-oder Ethernet-Stecker verbinden. Öffnen Sie Ihr web browser, (z.B. Internet Explorer) und tippen Sie ein URL ein (z.B. <http://www.trendnet.com>) im Adressenstab.



2. Schalten Sie das Kabel- oder DSL-Modem aus.
3. Trennen Sie das Netzkabel vom Kabel- oder DSL-Modem und dem Computer ab.

4. Netzkabel mit einem Steckerende an einen der TEW-659BRV Netzwerkports anschließen. Schließen Sie das andere Ende des Kabels an den Computer-Netzwerk-Anschluss (Ethernet Port.)



5. Verbinden Sie ein Ende eines Netzkabels mit dem WAN-Port des TEW-659BRV. Schließen Sie das andere Ende des Kabels an den Modem-Netzwerk-Anschluss (Ethernet Port.)



6. Verbinden Sie das Netzteil mit dem TEW-659BRV und stecken Sie es in eine Steckdose. Stellen Sie den Einschalter auf "Ein".



7. Schalten Sie das Kabel- oder DSL-Modem ein. Warten Sie, bis die LEDs anzeigen, dass das Modem vollständig hochgefahren wurde. Weitere Informationen finden Sie in der Bedienungsanleitung des Modems.

8. Prüfen Sie, dass die folgenden Anzeigen leuchten: **LAN (der Port (1,2,3,4), an dem Ihr Computer angeschlossen ist) (grün), WAN (grün) und Wireless (grün)**. Weitere Informationen zu den LEDs finden Sie im Abschnitt "Problembehandlung".

