

Contents

Product Overview

Features	1
----------	---

Installation

Installation	2
--------------	---

Wireless Network Configuration

Wi-Fi Protected Setup	3
Wireless network configuration utility	3
Operating system's built-in wireless network setup	3

Troubleshooting

WUSB6300	10
----------	----

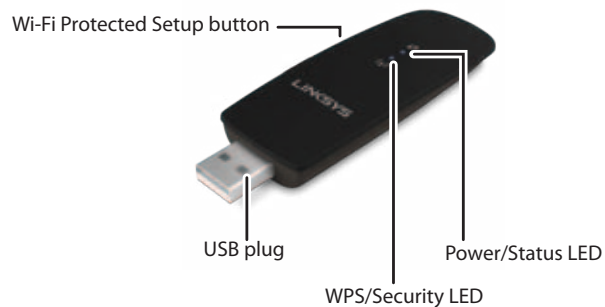
Specifications

Linksys WUSB6300	11
------------------	----

Product Overview

Thank you for choosing the Linksys dual-band wireless USB AC1200 adapter. Using the latest wireless networking technology, the adapter adds or upgrades wireless connectivity on your Windows-based desktop or laptop computer. To help protect your data and privacy, you can configure your home network and this adapter to use Wi-Fi Protected Access 2 (WPA2) encryption.

Features



USB plug: Connect this end to any available USB port on your computer.

Power/Status LED: Flashes when there is wireless network activity.

Wi-Fi Protected Setup button: Press this button and the Wi-Fi Protected Setup button on your router or access point to connect your computer to the wireless network.

WPS/Security LED: Indicates security status and provides feedback during Wi-Fi Protected Setup handshaking.

Installation

This chapter describes the procedure for installing the adapter.

Installation

To install the adapter:

1. Insert the CD into your CD or DVD drive.



2. For Windows 8, click **Tap to choose what happens to this disc** in the upper-right corner of the screen.
3. Click **Set up your Linksys Adapter**.

If you do not see a pop-up menu for the CD, access Setup on the CD directly. To access the CD, perform the following steps for your operating system:

Windows 8

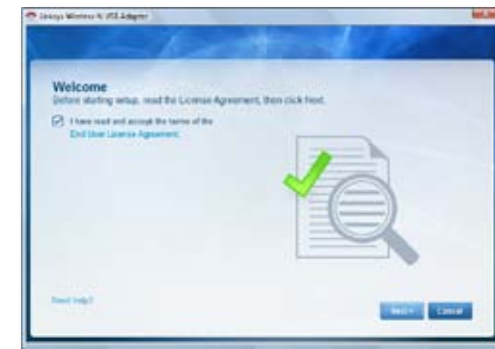
- a. Type **Computer** at the main screen, then click **Computer** when it appears in the *Apps* list.
- b. Double-click your CD or DVD drive.

Windows 7 and Windows Vista

- a. Click **Start**, then click **Computer**.
- b. Double-click your CD or DVD drive.

Windows XP

- a. Click **Start**, then click **My Computer**.
 - b. Double-click your CD or DVD drive.
4. Follow the on-screen instructions to finish setting up your Linksys wireless adapter.



Note

You need to run Setup only once to install your adapter. After you run Setup, your computer recognizes the adapter each time it is connected to your computer's USB port.

Wireless Network Configuration

To configure the adapter's wireless connection settings, you can use:

- Wi-Fi Protected Setup™ (if your router, gateway, or access point supports it)
- Your computer's wireless network configuration utility
- Your operating system's built-in wireless network setup

Wi-Fi Protected Setup

To connect using Wi-Fi Protected Setup:

1. Press the **Wi-Fi Protected Setup** button on your wireless router, gateway, or access point.
2. Within two minutes, press and hold the **Wi-Fi Protected Setup** button on the side of your adapter for at least three seconds. The LED flashes while connecting, then stays solid when the connection is complete.

Wi-Fi Protected Setup button



Wireless network configuration utility


If your computer has a wireless network configuration utility installed, refer to that utility's documentation for instructions.

Operating system's built-in wireless network setup

Follow the instructions in the appropriate section below to use your operating system's built-in utility:

- "Windows 8" on page 3
- "Windows 7" on page 4
- "Windows Vista" on page 5
- "Windows XP" on page 7


Windows 8

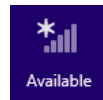
After you have installed the adapter, move your mouse pointer to the lower-right corner of the screen, then click **Settings**. Click the wireless network icon . The *Network* menu opens from the right side of the screen, showing you available wireless networks and your current connection status.



New Wireless Connection


To connect to a different wireless network:

1. Move your mouse pointer to the lower-right corner of the screen, then click **Settings**.
2. Click the wireless network icon . The *Network* menu opens, showing you available wireless networks and your current connection status.



3. If prompted, enter any additional required network information (such as password).

Windows 7

After you have installed the adapter, the *Wireless Network Configuration* utility icon appears on your computer's system tray. (If you do not see the icon, click the *Show hidden icons* arrow  in the system tray.)



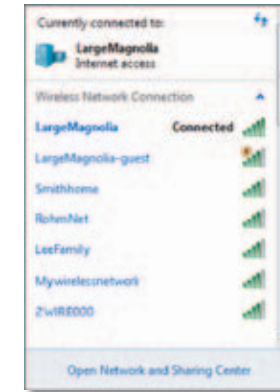
When your mouse pointer hovers over the icon, the status information of your wireless connection appears.



New Wireless Connection

To connect to a different wireless network:

1. Click the **Wireless Network Configuration** utility icon. A list of available wireless networks appears.



2. Select your network, and then click **Connect**.

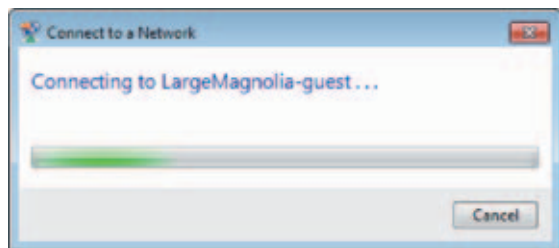


If your network does not use wireless security, your computer now connects to the wireless network, and you are done.

3. Enter the Wi-Fi Protected Access (WPA/WPA2) passphrase or the Wired Equivalent Privacy (WEP) key (depending on your type of security), then click **OK**.



This screen appears while the adapter connects to your network. Do not cancel, unless you want to end the connection.



Your computer is now connected to your wireless network.

Note

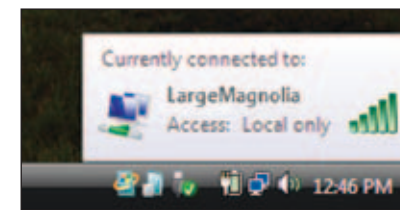
For help with the Wireless Network Configuration utility, click **Start**, then click **Help and Support**.

Windows Vista

After you have installed the adapter, the *Wireless Network Configuration* utility icon appears on your computer's system tray.



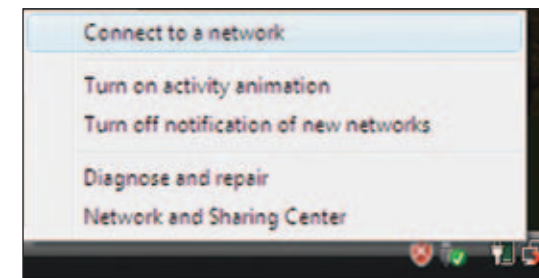
When your mouse pointer hovers over the icon, the status information of your wireless connection appears.



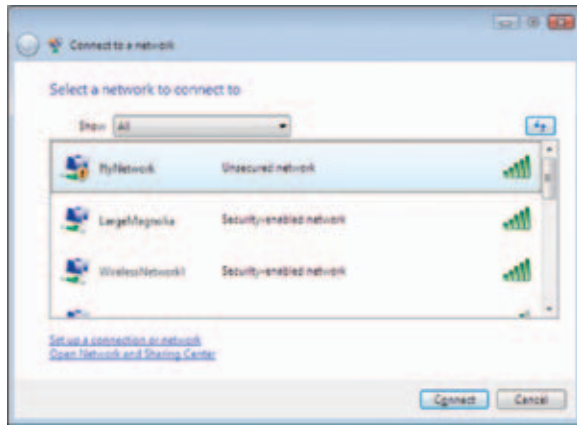
New Wireless Connection

To connect to a different wireless network:

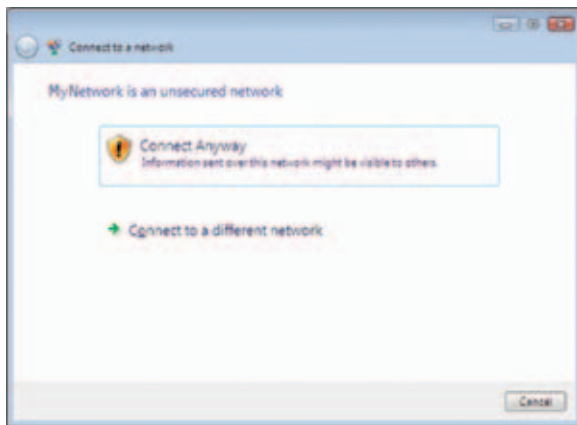
1. Right-click the **Wireless Network Configuration** utility icon.
2. Click **Connect to a network**.



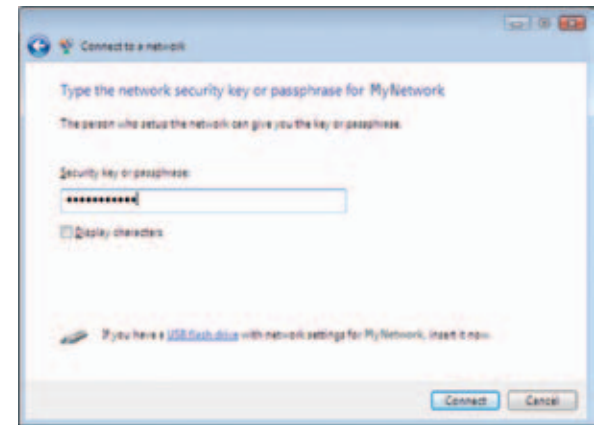
3. Select your network, then click **Connect**.



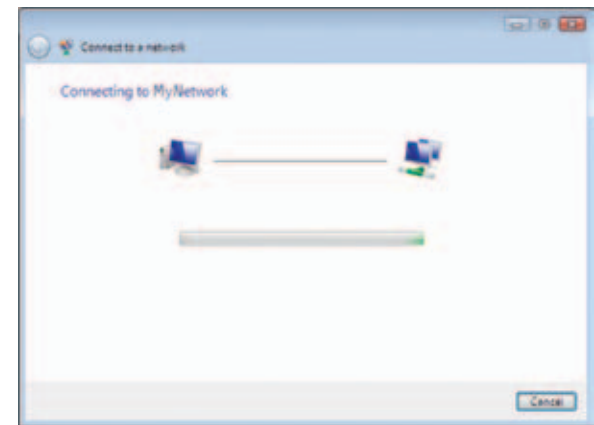
4. If your network uses wireless security, go to Step 5.
If your network does **not** use wireless security, this screen appears. Click **Connect Anyway** and go to Step 6.



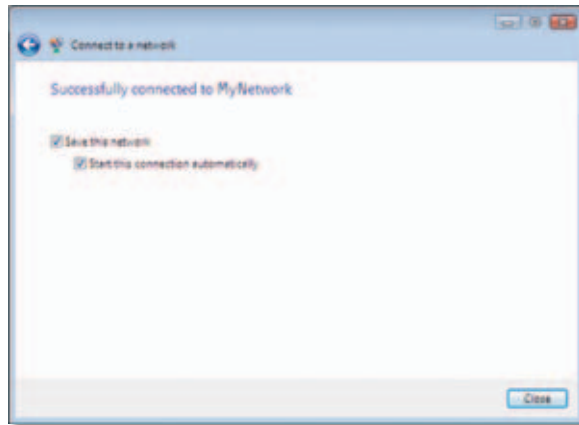
5. Enter the Wi-Fi Protected Access (WPA/WPA2) passphrase or the Wired Equivalent Privacy (WEP) key (depending on your type of security), then click **Connect**.



This screen appears while the adapter connects to your network. Do not cancel, unless you want to end the installation.



This screen appears when you are connected to your network.



6. If you want to save your settings, select **Save this network**.
7. Click **Close**.

The *Set Network Location* screen may appear. This screen helps apply the correct settings for your type of location.



- a. Click **Home**, **Work**, or **Public location**, then click **Close** on the resulting screen.

Note

For help with the Wireless Network Configuration utility, click **Start**, then click **Help and Support**.

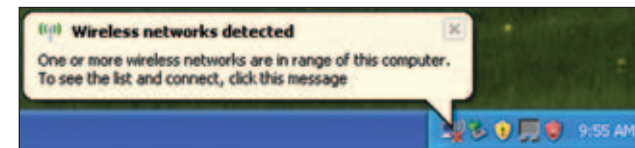
Your computer is now connected to your wireless network.

Windows XP

After you have installed the adapter, the **Windows XP Wireless Zero Configuration Utility** icon appears on your computer's system tray.



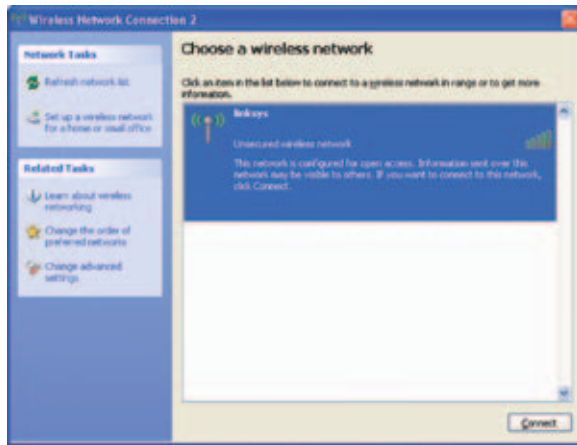
When your mouse pointer hovers over the icon, the status information of your wireless connection appears.



New Wireless Connection

To connect to a new wireless network:

1. Right-click the **Windows XP Wireless Zero Configuration** icon in your computer's system tray, then click **View Available Wireless Networks**. A window displays the available wireless networks.
2. Select the network that you want, then click **Connect**.

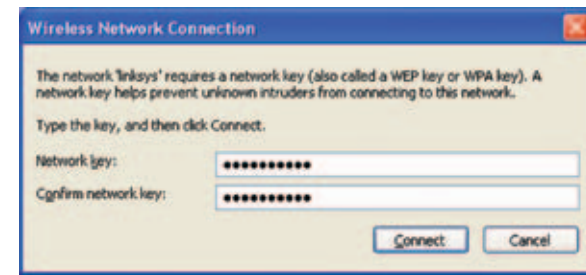


If the network uses wireless security, go to Step 4. Otherwise, continue to Step 3.

3. Click **Connect Anyway** to connect the adapter to your unsecured network. Your computer now connects to the wireless network, and you are done.



4. If your network uses Wired Equivalent Privacy (WEP) wireless security, enter the WEP Key in the *Network key* and *Confirm network key* fields. If your network uses Wi-Fi Protected Access (WPA/WPA2) wireless security, enter the passphrase in the *Network key* and *Confirm network key* fields. Click **Connect**.



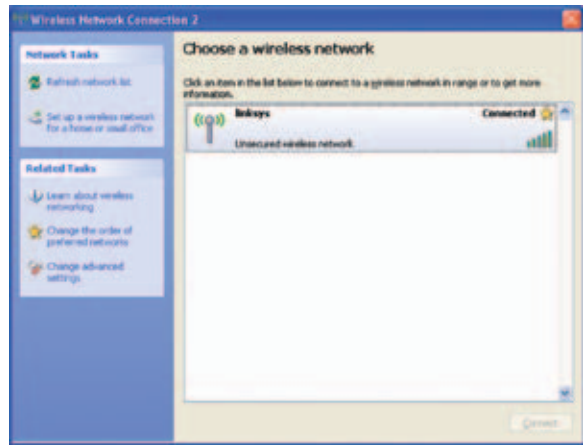
Note

Windows XP Wireless Zero Configuration does not support the use of a WEP passphrase. Enter the exact WEP key used by your wireless router or access point.

Note

If your network is using WPA2 security, make sure that you have installed the Update for Windows XP (KB893357), available at www.microsoft.com.

Your wireless network will appear as *Connected* when your connection is active.



Note

For help with the Wireless Network Configuration utility, click **Start**, then click **Help and Support**.

Your computer is now connected to your wireless network.

Troubleshooting

WUSB6300

Your computer does not recognize the adapter.

- Make sure that the adapter is properly inserted into your computer's USB port.
- Connect the adapter into a different USB port.

Your computer cannot communicate with the other computers on your wireless network.

- Make sure that the computers are powered on.
- Make sure that the adapter is configured with the same Wireless Network Name (also called the SSID or Service Set Identifier) and wireless security settings as the other computers on your wireless network.

Note

If your questions are not addressed here, refer to our support section on the web at Linksys.com/support.

Specifications

Linksys WUSB6300

Model Number	WUSB6300
Standards	802.11a, 802.11b, 802.11g, 802.11n, 802.11ac
Interface	USB 3.0
LED	Link/Activity, WPS
Antenna	2 Internal dual-band
Button	Wi-Fi Protected Setup
Security features	WEP, WPA & WPA2 Personal, WPA & WPA2 Enterprise, WPS
Security key bits	Up to 128-Bit Encryption
OS requirements	Windows XP, Windows Vista, Windows Vista 64-bit Edition, Windows 7, Windows 7 64-bit, Windows 8, Windows 8 64-bit

Environmental

Dimensions	3.5" x 1.22" x 0.43" (89 x 30 x 11 mm)
Weight	0.6 oz (17 g)
Certification	FCC, CE, IC, RoHS, WEEE, IDA, C-Tick, Wi-Fi A/B/G/N/AC
Operating temperature	32 to 104°F (0 to 40°C)
Storage temperature	-4 to 158°F (-20 to 70°C)
Operating humidity	10 to 85% Noncondensing
Storage humidity	5 to 90% Noncondensing

Specifications are subject to change without notice.

Visit linksys.com/support for award-winning 24/7 technical support

LINKSYS™

BELKIN, LINKSYS and many product names and logos are trademarks of the Belkin group of companies. Third-party trademarks mentioned are the property of their respective owners.
© 2013 Belkin International, Inc. and/or its affiliates. All rights reserved.



Linksys WUSB6300
Regulatory Information



Regulatory Information/ Conformité aux normes

Safety Notices



WARNING: Do not use this product near water, for example, in a wet basement or near a swimming pool.



WARNING: Avoid using this product during an electrical storm. There may be a remote risk of electric shock from lightning.



WARNING: This product contains lead, known to the State of California to cause cancer, and birth defects or other reproductive harm. Wash hands after handling.

NOTE: In the US/Canada region, recommended to be used with UL-listed computers only.



NOTICE: This product meets applicable international SAR limits of 2.0W/kg or FCC SAR limit of 1.6W/kg for FCC. The specific maximum SAR values can be found in the regulatory compliance section of this user guide.

Avis de sécurité



AVERTISSEMENT : Ne pas utiliser ce produit à proximité de l'eau, par exemple dans un sous-sol humide ou près d'une piscine.



AVERTISSEMENT : Éviter l'utilisation de ce produit pendant un orage. Les éclairs peuvent provoquer des décharges électriques à distance.



AVERTISSEMENT : Ce produit contient du plomb, réputé dans l'État de Californie pour causer le cancer, des anomalies congénitales ou d'autres troubles de la reproduction. Se laver les mains après manipulation.

AVIS : Pour les États-Unis et le Canada, utiliser uniquement avec un ordinateur figurant sur la liste UL.



AVIS : Ce produit est conforme aux limites SAR applicables internationalement de 2 W/kg ou aux limites SAR de la FCC de 1,6 W/kg. Les valeurs SAR maximum spécifiques sont indiquées dans la section de conformité aux normes du présent guide de l'utilisateur.

FCC Statement

This equipment has been tested and found to comply with the limits for a Class B digital device, pursuant to Part 15 of the FCC Rules. These limits are designed to provide reasonable protection against harmful interference in a residential installation. This equipment generates, uses and can radiate radio frequency energy and, if not installed and used in accordance with the instructions, may cause harmful interference to radio communications. However, there is no guarantee that interference will not occur in a particular installation. If this equipment does cause harmful interference to radio or television reception, which can be determined by turning the equipment off and on, the user is encouraged to try to correct the interference by one of the following measures:

- Reorient or relocate the receiving antenna.
- Increase the separation between the equipment and receiver.
- Connect the equipment into an outlet on a circuit different from that to which the receiver is connected.
- Consult the dealer or an experienced radio/TV technician for help.

FCC Caution: Any changes or modifications not expressly approved by the party responsible for compliance could void the user's authority to operate this equipment.

This device complies with Part 15 of the FCC Rules. Operation is subject to the following two conditions: (1) This device may not cause harmful interference, and (2) this device must accept any interference received, including interference that may cause undesired operation.

The availability of some specific channels and/or operational frequency bands are country dependent and are firmware programmed at the factory to match the intended destination. The firmware setting is not accessible by the end user.

For product available in the USA/Canada market, only channel 1~11 can be operated. Selection of other channels is not possible.

Déclaration de la FCC

Cet équipement a été testé et déclaré conforme aux normes des équipements numériques de catégorie B, conformément à la section 15 des règlements FCC. L'objectif de ces normes est de fournir une protection raisonnable contre toute interférence nuisible dans une installation résidentielle. Cet équipement génère, utilise et peut émettre de l'énergie à hautes fréquences nuisible et, s'il n'est pas installé et utilisé selon les instructions, peut provoquer des interférences gênantes pour les communications radio. Toutefois, il n'est pas garanti que son fonctionnement ne provoque pas d'interférences dans une installation donnée. Si cet équipement provoque des interférences gênantes pour la réception des ondes de radio ou de télévision (détectables par la mise hors tension et sous tension de l'équipement), l'utilisateur peut tenter d'y remédier de différentes façons :

- Réorientation ou déplacement de l'antenne de réception.
- Augmentation de la distance entre cet équipement et les appareils.
- Branchement de l'équipement sur une prise différente de celle du récepteur.

- Demande d'aide à un revendeur ou technicien radio/télévision expérimenté.

AVERTISSEMENT : Tout changement ou toute modification non expressément autorisé(e) par la partie responsable du respect des termes du présent contrat peut annuler la possibilité de l'utilisateur de se servir de l'équipement

Cet équipement a été testé et déclaré conforme aux normes des équipements numériques de catégorie B, conformément à la section 15 des règlements FCC. L'utilisation de ce dispositif est autorisée seulement aux conditions suivantes : 1. il ne doit pas produire de brouillage et 2. l'utilisateur du dispositif doit être prêt à accepter tout brouillage radioélectrique reçu, même si ce brouillage est susceptible de compromettre le fonctionnement du dispositif.

La disponibilité de certains canaux spécifiques et / ou bandes de fréquences de fonctionnement est définie par pays. Ces canaux et / ou bandes de fréquences sont programmés dans le firmware en usine pour correspondre à la destination prévue. Le réglage du firmware n'est pas accessible par l'utilisateur final.

Pour les produits disponibles sur le marché aux États-Unis et au Canada, seuls les canaux de 1 à 11 peuvent être utilisés. La sélection d'autres canaux n'est pas possible.

FCC Radiation Exposure Statement

This equipment complies with FCC radiation exposure limits set forth for an uncontrolled environment. End users must maintain 0.5 cm distance away from the USB device. Please refer to "Generic Discussion on RF Exposure" below for further detail.

This transmitter must not be co-located or operating in conjunction with any other antenna or transmitter.

SAR compliance has been established in typical laptop computer(s) with USB slot, and this product could be used in typical laptop computer(s) with USB slot. Other applications like handheld PC or similar device have not been verified and may not be in compliance with related RF exposure rule and such use shall be prohibited.

Déclaration de la FCC sur l'irradiation

Cet équipement est conforme aux limites d'irradiation de la FCC définies pour un environnement non contrôlé. Les utilisateurs finaux doivent se tenir à 0.5 cm de distance du périphérique USB. Veuillez consulter la section « Discussion générique sur l'exposition aux radiofréquences » ci-dessous pour tout renseignement supplémentaire.

Cet émetteur ne doit pas être situé près d'une antenne ni fonctionner conjointement avec elle ou avec un autre émetteur.

La conformité SAR a été testée sur des ordinateurs portatifs typiques munis de port USB, et ce produit peut donc être utilisé sur des ordinateurs portatifs typiques équipés de port USB. D'autres périphériques comme les ordinateurs de poche ou les appareils similaires n'ont pas été vérifiés et pourraient ne pas être conformes à la norme d'exposition aux radiofréquences; une telle utilisation est donc être interdite.

Generic Discussion on RF Exposure

Cisco products are designed to comply with the following national and international standards on Human Exposure to Radio Frequencies.

- US 47 Code of Federal Regulations Part 2 Subpart J
- American National Standards Institute (ANSI) / Institute of Electrical and Electronic Engineers / IEEE C 95.1 (99)
- International Commission on Non Ionizing Radiation Protection (ICNIRP) 98
- Ministry of Health (Canada) Safety Code 6. Limits on Human Exposure to Radio Frequency Fields in the range from 3kHz to 300 GHz

THIS DEVICE MEETS FCC AND INDUSTRY CANADA GUIDELINES FOR EXPOSURE TO RADIO WAVES

Your USB adaptor is a radio transmitter and receiver. It is designed not to exceed the limits for exposure to radio waves (radio frequency electromagnetic fields) recommended by international guidelines. The guidelines were developed by the IEEE C 95.2 and Health Canada and include a substantial safety margin designed to assure the safety of all persons, regardless of age and health.

The radio wave exposure guidelines use a unit of measurement known as the Specific Absorption Rate, or SAR. The SAR limit for mobile devices is 1.6 W/kg.

Tests for SAR are conducted using standard operating positions with the device transmitting at its highest certified power level in all tested frequency bands. The highest SAR values under the FCC and Industry Canada guidelines for this device model are:

Maximum SAR for this model and conditions under which it was recorded			
Type of Exposure	Target Freq	Value W/kg	Limit W/kg
SAR (averaged over 1g) WUSB6300	WLAN 2.4 GHz	1.17	1.6
SAR (averaged over 1g) WUSB6300	WLAN 5.0 GHz	1.17	1.6

During use, the actual SAR values for this device are usually well below the values stated above. This is because, for purposes of system efficiency and to minimize interference on the network, the operating power of your mobile device is automatically decreased when full power is not needed for the transmission. The lower the power output of the device, the lower its SAR value.

SAR testing has been carried out at a separation distance of 0.50 cm. To meet RF exposure guidelines during operation, the device should be 0.50 cm positioned at least this distance away from the body. If you are not using an approved accessory ensure that whatever product is used is free of any metal and that it positions the mobile device indicated the distance away from the body.

Discussion générique sur l'exposition aux radiofréquences

Les produits Cisco sont conçus conformément aux normes nationales et internationales relatives à l'exposition de l'organisme humain aux radiofréquences.

- US 47 Code of Federal Regulations Part 2 Subpart J (Code 47 des règlements fédéraux des États-Unis, partie 2, sous-partie J)
- American National Standards Institute (ANSI) des É.-U. / Institute of Electrical and Electronic Engineers (IEEE) des É.-U. C 95.1 (1999)
- Commission internationale de protection contre les rayonnements non ionisants (ICNIRP) 1998

- Ministère de la Santé (Canada), Code de sécurité 6. Limites de l'exposition de l'organisme humain aux champs de radiofréquence électromagnétique dans la gamme de fréquences de 3 kHz à 300 GHz

CE PÉRIPHÉRIQUE EST CONFORME AUX NORMES DE LA FCC ET D'INDUSTRIE CANADA RELATIVES À L'EXPOSITION AUX ONDES RADIO

Votre adaptateur USB est un émetteur-récepteur radio. Il est conçu pour ne pas dépasser les limites de l'exposition aux ondes radio (les champs de fréquence électromagnétique) recommandées par les normes internationales. Ces normes ont été développées par l'IEEE et Santé Canada et comprennent une marge de sécurité importante afin de garantir la sécurité de toutes les personnes, sans égard à leur âge ni à leur condition de santé.

Les normes d'exposition aux ondes radio utilisent une unité de mesure appelée Specific Absorption Rate (SAR), le « taux d'absorption spécifique ». La limite SAR pour les appareils mobiles est de 1,6 W/kg.

Les tests SAR sont effectués dans des conditions normales d'utilisation, le périphérique transmettant à son plus haut niveau de puissance certifié dans toutes les bandes de fréquence testées. Les plus hautes valeurs SAR de ce modèle selon les normes de la FCC et d'Industrie Canada s'élèvent à :

SAR maximum de ce modèle et conditions de l'enregistrement			
Type d'exposition	Fréq. ciblée	Valeur en W/kg	Limite en W/kg
SAR (Moyenne pour 1g) WUSB6300	Réseau local sans fil de 2,4 GHz	1.17	1,6
SAR (Moyenne pour 1g) WUSB6300	Réseau local sans fil de 5 GHz	1.17	1,6

Pendant l'utilisation, les valeurs SAR de ce périphérique sont généralement bien inférieures à celles exposées ci-dessus. En effet, pour des raisons d'efficacité du système et afin de réduire les interférences sur le réseau, la puissance de votre périphérique mobile est automatiquement adaptée aux besoins de la transmission. Moins votre appareil émet de puissance, plus les valeurs SAR seront basses.

Le test SAR a été mené à une distance de 0.5 cm. Pour respecter les normes d'exposition aux radiofréquences pendant l'utilisation, l'appareil devrait être positionné à au moins 0.5 cm du corps. Si vous n'utilisez pas les accessoires homologués, assurez-vous qu'ils sont sans métal et qu'ils maintiennent le périphérique à la distance recommandée.

Industry Canada Statement

CAN ICES-3 (B) / NMB-3 (B)

This device complies with RSS-210 of the Industry Canada Rules. Operation is subject to the following two conditions: (1) This device may not cause harmful interference, and (2) this device must accept any interference received, including interference that may cause undesired operation.

The device could automatically discontinue transmission in case of absence of information to transmit, or operational failure. Note that this is not intended to prohibit transmission of control or signaling information or the use of repetitive codes where required by the technology.

Déclaration d'Industrie Canada

CAN ICES-3 (B) / NMB-3 (B)

Cet appareil est conforme aux règles CNR-210 d'Industrie Canada. Son utilisation est autorisée uniquement aux conditions suivantes : (1) cet appareil ne doit pas produire d'interférence ni de brouillage, et (2) il doit accepter toute interférence reçue, même si ce brouillage est susceptible de compromettre le fonctionnement normal.

Le dispositif peut automatiquement cesser d'émettre en cas d'absence d'informations à transmettre, ou à cause d'une défaillance technique. Notez que l'objet n'est pas d'interdire la transmission des informations de contrôle ou de signalisation ou l'utilisation de codes répétitifs lorsque requis par la technologie.

IMPORTANT NOTE

Radiation Exposure Statement:

This equipment complies with IC radiation exposure limits set forth for an uncontrolled environment. End users must maintain 0.5 cm distance away from the USB device. Please refer to the specific SAR information for further detail.

REMARQUE IMPORTANTE

Déclaration sur l'irradiation :

Cet équipement est conforme aux limites d'irradiation définies par Industrie Canada pour un environnement non contrôlé. Les utilisateurs finaux doivent se tenir à 0,5 cm de distance du périphérique USB. Veuillez consulter les renseignements sur le SAR pour toute information.

Wireless Disclaimer

The maximum performance for wireless is derived from IEEE Standard 802.11 specifications. Actual performance can vary, including lower wireless network capacity, data throughput rate, range and coverage. Performance depends on many factors, conditions and variables, including distance from the access point, volume of network traffic, building materials and construction, operating system used, mix of wireless products used, interference and other adverse conditions.

Avis de non-responsabilité concernant les appareils sans fil

Les performances maximales pour les réseaux sans fil sont tirées des spécifications de la norme IEEE 802.11. Les performances réelles peuvent varier, notamment en fonction de la capacité du réseau sans fil, du débit de la transmission de données, de la portée et de la couverture. Les performances dépendent de facteurs, conditions et variables multiples, en particulier de la distance par rapport au point d'accès, du volume du trafic réseau, des matériaux utilisés dans le bâtiment et du type de construction, du système d'exploitation et de la combinaison de produits sans fil utilisés, des interférences et de toute autre condition défavorable.

CAUTION

The device for operation in the band 5150-5250 MHz is only for indoor use to reduce the potential for harmful interference to co-channel mobile satellite systems;

AVERTISSEMENT

Les dispositifs fonctionnant dans la bande 5 150-5 250 MHz sont réservés uniquement pour une utilisation à l'intérieur afin de réduire les risques de brouillage préjudiciable aux systèmes de satellites mobiles utilisant les mêmes canaux;

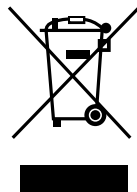
México

La operación de este equipo está sujeta a las siguientes dos condiciones: (1) es posible que este equipo o dispositivo no cause interferencia perjudicial y (2) este equipo o dispositivo debe aceptar cualquier interferencia, incluyendo la que pueda causar su operación no deseada.

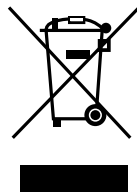
WEEE Information

User Information for Consumer Products Covered by EU Directive 2002/96/EC on Waste Electric and Electronic Equipment (WEEE)

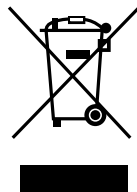
This document contains important information for users with regards to the proper disposal and recycling of Cisco home networking products. Consumers are required to comply with this notice for all electronic products bearing the following symbol:



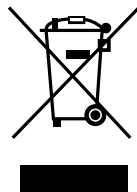
English - Environmental Information for Customers in the European Union

European Directive 2002/96/EC requires that the equipment bearing this symbol  on the product and/or its packaging must not be disposed of with unsorted municipal waste. The symbol indicates that this product should be disposed of separately from regular household waste streams. It is your responsibility to dispose of this and other electric and electronic equipment via designated collection facilities appointed by the government or local authorities. Correct disposal and recycling will help prevent potential negative consequences to the environment and human health. For more detailed information about the disposal of your old equipment, please contact your local authorities, waste disposal service, or the shop where you purchased the product.

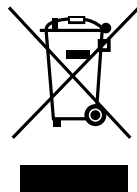
Български (Bulgarian) - Информация относно опазването на околната среда за потребители в Европейския съюз

Европейска директива 2002/96/ЕС изисква уредите, носещи този символ  върху изделието и/или опаковката му, да не се изхвърлят с несортирани битови отпадъци. Символът обозначава, че изделието трябва да се изхвърля отделно от сметосъбирането на обикновените битови отпадъци. Ваша е отговорността този и другите електрически и електронни уреди да се изхвърлят в предварително определени от държавните или общински органи специализирани пунктове за събиране. Правилното изхвърляне и рециклиране ще спомогнат да се предотвратят евентуални вредни за околната среда и здравето на населението последици. За по-подробна информация относно изхвърлянето на вашите стари уреди се обърнете към местните власти, службите за сметосъбиране или магазина, от който сте закупили уреда.


Čeština (Czech) - Informace o ochraně životního prostředí pro zákazníky v zemích Evropské unie

Evropská směrnice 2002/96/ES zakazuje, aby zařízení označené tímto symbolem  na produktu anebo na obalu bylo likvidováno s netříděným komunálním odpadem. Tento symbol udává, že daný produkt musí být likvidován odděleně od běžného komunálního odpadu. Odpovídáte za likvidaci tohoto produktu a dalších elektrických a elektronických zařízení prostřednictvím určených sběrných míst stanovených vládou nebo místními úřady. Správná likvidace a recyklace pomáhá předcházet potenciálním negativním dopadům na životní prostředí a lidské zdraví. Podrobnější informace o likvidaci starého vybavení si laskavě vyžádejte od místních úřadů, podniku zabývajícího se likvidací komunálních odpadů nebo obchodu, kde jste produkt zakoupili.

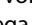
Dansk (Danish) - Miljøinformation for kunder i EU

EU-direktiv 2002/96/EF kræver, at udstyr der bærer dette symbol  på produktet og/eller emballagen ikke må bortskaffes som usorteret kommunalt affald. Symbolet betyder, at dette produkt skal bortskaffes adskilt fra det almindelige husholdningsaffald. Det er dit ansvar at bortskaffe dette og andet elektrisk og elektronisk udstyr via bestemte indsamlingssteder udpeget af staten eller de lokale myndigheder. Korrekt bortskaffelse og genvinding vil hjælpe med til at undgå mulige skader for miljøet og menneskers sundhed. Kontakt venligst de lokale myndigheder, renovationstjenesten eller den butik, hvor du har købt produktet, angående mere detaljeret information om bortskaffelse af dit gamle udstyr.

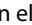
Deutsch (German) - Umweltinformation für Kunden innerhalb der Europäischen Union

Die Europäische Richtlinie 2002/96/EC verlangt, dass technische Ausrüstung, die direkt am Gerät und/oder an der Verpackung mit diesem Symbol versehen ist , nicht zusammen mit unsortiertem Gemeindeabfall entsorgt werden darf. Das Symbol weist darauf hin, dass das Produkt von regulärem Haushaltsmüll getrennt entsorgt werden sollte. Es liegt in Ihrer Verantwortung, dieses Gerät und andere elektrische und elektronische Geräte über die dafür zuständigen und von der Regierung oder örtlichen Behörden dazu bestimmten Sammelstellen zu entsorgen. Ordnungsgemäßes Entsorgen und Recyceln trägt dazu bei, potentielle negative Folgen für Umwelt und die menschliche Gesundheit zu vermeiden. Wenn Sie weitere Informationen zur Entsorgung Ihrer Altgeräte benötigen, wenden Sie sich bitte an die örtlichen Behörden oder städtischen Entsorgungsdienste oder an den Händler, bei dem Sie das Produkt erworben haben.

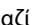
Eesti (Estonian) - Keskkonnaalane informatsioon Euroopa Liidus asuvatele klientidele

Euroopa Liidu direktiivi 2002/96/EÜ nõuete kohaselt on seadmeid, millel on tootel või pakendil käesolev sümbol , keelatud kõrvaldada koos sorteerimata olmejäätmetega. See sümbol näitab, et toode tuleks kõrvaldada eraldi tavalistest olmejäätmevoogudest. Olete kohustatud kõrvaldama käesoleva ja ka muud elektri- ja elektroonikaseadmed riigi või kohalike ametiasutuste poolt ette nähtud kogumispunktide kaudu. Seadmete korrektne kõrvaldamine ja ringlussevõtt aitab vältida võimalikke negatiivseid tagajärgi keskkonnale ning inimeste tervisele. Vanade seadmete kõrvaldamise kohta täpsema informatsiooni saamiseks võtke palun ühendust kohalike ametiasutustega, jäätmekäitlusfirmaga või kauplusega, kust te toote ostsite.


Español (Spanish) - Información medioambiental para clientes de la Unión Europea

La Directiva 2002/96/CE de la UE exige que los equipos que lleven este símbolo  en el propio aparato y/o en su embalaje no deben eliminarse junto con otros residuos urbanos no seleccionados. El símbolo indica que el producto en cuestión debe separarse de los residuos domésticos convencionales con vistas a su eliminación. Es responsabilidad suya desechar este y cualesquiera otros aparatos eléctricos y electrónicos a través de los puntos de recogida que ponen a su disposición el gobierno y las autoridades locales. Al desechar y reciclar correctamente estos aparatos estará contribuyendo a evitar posibles consecuencias negativas para el medio ambiente y la salud de las personas. Si desea obtener información más detallada sobre la eliminación segura de su aparato usado, consulte a las autoridades locales, al servicio de recogida y eliminación de residuos de su zona o pregunte en la tienda donde adquirió el producto.

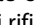
Ελληνικά (Greek) - Στοιχεία περιβαλλοντικής προστασίας για πελάτες εντός της Ευρωπαϊκής Ένωσης

Σύμφωνα με την Κοινοτική Οδηγία 2002/96/EC, ο εξοπλισμός που φέρει αυτό το σύμβολο  στο προϊόν ή/και τη συσκευασία του δεν πρέπει να απορρίπτεται μαζί με τα μη διαχωρισμένα αστικά απορρίμματα. Το σύμβολο υποδεικνύει ότι αυτό το προϊόν θα πρέπει να απορρίπτεται ξεχωριστά από τα συνηθισμένα οικιακά απορρίμματα. Είστε υπεύθυνος για την απόρριψη του παρόντος και άλλου ηλεκτρικού και ηλεκτρονικού εξοπλισμού μέσω των καθορισμένων εγκαταστάσεων συγκέντρωσης απορριμμάτων, οι οποίες ορίζονται από το κράτος ή τις αρμόδιες τοπικές αρχές. Η σωστή απόρριψη και ανακύκλωση συμβάλλει στην πρόληψη ενδεχόμενων αρνητικών επιπτώσεων στο περιβάλλον και την υγεία. Για περισσότερες πληροφορίες σχετικά με την απόρριψη του παλαιού σας εξοπλισμού, επικοινωνήστε με τις τοπικές αρχές, τις υπηρεσίες αποκομιδής απορριμμάτων ή το κατάστημα από το οποίο αγοράσατε το προϊόν.

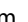
WEEE Information Français (French) - Informations environnementales pour les clients de l'Union européenne

La directive européenne 2002/96/CE exige que l'équipement sur lequel est apposé ce symbole  sur le produit et/ou son emballage ne soit pas jeté avec les autres ordures ménagères. Ce symbole indique que le produit doit être éliminé dans un circuit distinct de celui pour les déchets des ménages. Il est de votre responsabilité de jeter ce matériel ainsi que tout autre matériel électrique ou électronique par les moyens de collecte indiqués par le gouvernement et les pouvoirs publics des collectivités territoriales. L'élimination et le recyclage en bonne et due forme ont pour but de lutter contre l'impact néfaste potentiel de ce type de produits sur l'environnement et la santé publique. Pour plus d'informations sur le mode d'élimination de votre ancien équipement, veuillez prendre contact avec les pouvoirs publics locaux, le service de traitement des déchets, ou l'endroit où vous avez acheté le produit.

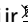
Italiano (Italian) - Informazioni relative all'ambiente per i clienti residenti nell'Unione Europea

La direttiva europea 2002/96/EC richiede che le apparecchiature contrassegnate con questo simbolo  sul prodotto e/o sull'imballaggio non siano smaltite insieme ai rifiuti urbani non differenziati. Il simbolo indica che questo prodotto non deve essere smaltito insieme ai normali rifiuti domestici. È responsabilità del proprietario smaltire sia questi prodotti sia le altre apparecchiature elettriche ed elettroniche mediante le specifiche strutture di raccolta indicate dal governo o dagli enti pubblici locali. Il corretto smaltimento ed il riciclaggio aiuteranno a prevenire conseguenze potenzialmente negative per l'ambiente e per la salute dell'essere umano. Per ricevere informazioni più dettagliate circa lo smaltimento delle vecchie apparecchiature in Vostro possesso, Vi invitiamo a contattare gli enti pubblici di competenza, il servizio di smaltimento rifiuti o il negozio nel quale avete acquistato il prodotto.


Latviešu valoda (Latvian) - Ekoloģiska informācija klientiem Eiropas Savienības jurisdikcijā

Direktīvā 2002/96/EK ir prasība, ka aprīkojumu, kam pievienota zīme  uz paša izstrādājuma vai uz tā iesaiņojuma, nedrīkst izmest nešķīrotā veidā kopā ar komunālajiem atkritumiem (tiem, ko rada vietēji iedzīvotāji un uzņēmumi). Šī zīme nozīmē to, ka šī ierīce ir jāizmet atkritumos tā, lai tā nenonāktu kopā ar parastiem mājsaimniecības atkritumiem. Jūsu pienākums ir šo un citas elektriskas un elektroniskas ierīces izmest atkritumos, izmantojot īpašus atkritumu savākšanas veidus un līdzekļus, ko nodrošina valsts un pašvaldību iestādes. Ja izmešana atkritumos un pārstrāde tiek veikta pareizi, tad mazinās iespējamais kaitējums dabai un cilvēku veselībai. Sīkākas ziņas par novecojuša aprīkojuma izmešanu atkritumos jūs varat saņemt vietējā pašvaldībā, atkritumu savākšanas dienestā, kā arī veikalā, kur iegādājāties šo izstrādājumu.


Lietuvškai (Lithuanian) - Aplinkosaugos informacija, skirta Europos Sąjungos vartotojams

Eiropos direktīva 2002/96/EC numato, kad ierangos, kuri ir  kurios pakuotē yra pažymėta šiuo simboliu (įveskite simboli), negalima šalinti kartu su nerūšiuotomis komunalinėmis atliekomis. Šis simbolis rodo, kad gaminį reikia šalinti atskirai nuo bendro buitinių atliekų srauto. Jūs privalote užtikrinti, kad ši ir kita elektros ar elektroninė įranga būtų šalinama per tam tikras nacionalinės ar vietinės valdžios nustatytas atliekų rinkimo sistemas. Tinkamai šalinant ir perdirbant atliekas, bus išvengta galimos žalos aplinkai ir žmonių sveikatai. Daugiau informacijos apie jūsų senos įrangos šalinimą gali pateikti vietinės valdžios institucijos, atliekų šalinimo tarnybos arba parduotuvės, kuriose įsigijote tą gaminį.


Malti (Maltese) - Informazzjoni Ambjentali għal Kliġenti fl-Unjoni Ewropea

Id-Direttiva Ewropea 2002/96/KE titlob li t-tagħmir li jkun fih is-simbolu  fuq il-prodott u/jew fuq l-ippakkjar ma jistax jintrema ma' skart muniċipali li ma ġiex isseparat. Is-simbolu jindika li dan il-prodott għandu jintrema separatament minn ma' l-iskart domestiku regolari. Hija responsabbiltà tiegħek li tarmi dan it-tagħmir u kull tagħmir ieħor ta' l-elettriku u elettroniku permezz ta' faċilitajiet ta' ġbir appuntati apposta mill-gvern jew mill-awtoritajiet lokali. Ir-rimi b'mod korrett u r-riċiklaġġ jgħin jipprevjeni konsegwenzi negattivi potenzjali għall-ambjent u għas-saħħa tal-bniedem. Għal aktar informazzjoni dettaljata dwar ir-rimi tat-tagħmir antik tiegħek, jekk jogħġbok ikkuntattja lill-awtoritajiet lokali tiegħek, is-servizzi għar-rimi ta' l-iskart, jew il-hanut minn fejn xtrajt il-prodott.


Magyar (Hungarian) - Környezetvédelmi információ az európai uniós vásárlók számára

A 2002/96/EC számú európai uniós irányelv megkívánja, hogy azokat a termékeket, amelyeken, és/vagy amelyek csomagolásán az alábbi címke  megjelenik, tilos a többi szelektálatlan lakossági hulladékkal együtt kidobni. A címke azt jelöli, hogy az adott termék kidobásakor a szokványos háztartási hulladékelszállítási rendszertől elkülönített eljárást kell alkalmazni. Az Ön felelőssége, hogy ezt, és más elektromos és elektronikus berendezéseit a kormányzati vagy a helyi hatóságok által kijelölt gyűjtőrendszeren keresztül számolja fel. A megfelelő hulladékfeldolgozás segít a környezetre és az emberi egészségre potenciálisan ártalmas negatív hatások megelőzésében. Ha elavult berendezéseinek felszámolásához további részletes információra van szüksége, kérjük, lépjen kapcsolatba a helyi hatóságokkal, a hulladékfeldolgozási szolgálattal, vagy azzal üzlettel, ahol a terméket vásárolta.


Nederlands (Dutch) - Milieu-informatie voor klanten in de Europese Unie

De Europese Richtlijn 2002/96/EC schrijft voor dat apparatuur die is voorzien van dit symbool  op het product of de verpakking, niet mag worden ingezameld met niet-gescheiden huishoudelijk afval. Dit symbool geeft aan dat het product apart moet worden ingezameld. U bent zelf verantwoordelijk voor de vernietiging van deze en andere elektrische en elektronische apparatuur via de daarvoor door de landelijke of plaatselijke overheid aangewezen inzamelingskanalen. De juiste vernietiging en recycling van deze apparatuur voorkomt mogelijke negatieve gevolgen voor het milieu en de gezondheid. Voor meer informatie over het vernietigen van uw oude apparatuur neemt u contact op met de plaatselijke autoriteiten of afvalverwerkingsdienst, of met de winkel waar u het product hebt aangeschaft.

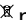
Norsk (Norwegian) - Miljøinformasjon for kunder i EU

EU-direktiv 2002/96/EF krever at utstyr med følgende symbol  avbildet på produktet og/eller pakningen, ikke må kastes sammen med usortert avfall. Symbolet indikerer at dette produktet skal håndteres atskilt fra ordinær avfallsinnsamling for husholdningsavfall. Det er ditt ansvar å kvitte deg med dette produktet og annet elektrisk og elektronisk avfall via egne innsamlingsordninger slik myndighetene eller kommunene bestemmer. Korrekt avfallshåndtering og gjenvinning vil være med på å forhindre mulige negative konsekvenser for miljø og helse. For nærmere informasjon om håndtering av det kasserte utstyret ditt, kan du ta kontakt med kommunen, en innsamlingsstasjon for avfall eller butikken der du kjøpte produktet.


Polski (Polish) - Informacja dla klientów w Unii Europejskiej o przepisach dotyczących ochrony środowiska

Dyrektywa Europejska 2002/96/EC wymaga, aby sprzęt oznaczony symbolem  znajdującym się na produkcie i/lub jego opakowaniu nie był wyrzucany razem z innymi niesortowanymi odpadami komunalnymi. Symbol ten wskazuje, że produkt nie powinien być usuwany razem ze zwykłymi odpadami z gospodarstw domowych. Na Państwu spoczywa obowiązek wyrzucania tego i innych urządzeń elektrycznych oraz elektronicznych w punktach odbioru wyznaczonych przez władze krajowe lub lokalne. Pozbywanie się sprzętu we właściwy sposób i jego recykling pomogą zapobiec potencjalnie negatywnym konsekwencjom dla środowiska i zdrowia ludzkiego. W celu uzyskania szczegółowych informacji o usuwaniu starego sprzętu, prosimy zwrócić się do lokalnych władz, służb oczyszczania miasta lub sklepu, w którym produkt został nabyty.


Português (Portuguese) - Informação ambiental para clientes da União Europeia

A Directiva Europeia 2002/96/CE exige que o equipamento que exibe este símbolo  no produto e/ou na sua embalagem não seja eliminado junto com os resíduos municipais não separados. O símbolo indica que este produto deve ser eliminado separadamente dos resíduos domésticos regulares. É da sua responsabilidade eliminar este e qualquer outro equipamento eléctrico e electrónico através das instalações de recolha designadas pelas autoridades governamentais ou locais. A eliminação e reciclagem correctas ajudarão a prevenir as consequências negativas para o ambiente e para a saúde humana. Para obter informações mais detalhadas sobre a forma de eliminar o seu equipamento antigo, contacte as autoridades locais, os serviços de eliminação de resíduos ou o estabelecimento comercial onde adquiriu o produto.


Română (Romanian) - Informații de mediu pentru clienții din Uniunea Europeană

Directiva europeană 2002/96/CE impune ca echipamentele care prezintă acest simbol  pe produs și/sau pe ambalajul acestuia să nu fie casate împreună cu gunoiul menajer municipal. Simbolul indică faptul că acest produs trebuie să fie casat separat de gunoiul menajer obișnuit. Este responsabilitatea dvs. să cașați acest produs și alte echipamente electrice și electronice prin intermediul unităților de colectare special desemnate de guvern sau de autoritățile locale. Casarea și reciclarea corecte vor ajuta la prevenirea potențialelor consecințe negative asupra sănătății mediului și a oamenilor. Pentru mai multe informații detaliate cu privire la casarea acestui echipament vechi, contactați autoritățile locale, serviciul de salubritate sau magazinul de la care ați achiziționat produsul.


Slovenčina (Slovak) - Informácie o ochrane životného prostredia pre zákazníkov v Európskej únii

Podľa európskej smernice 2002/96/ES zariadenie s týmto symbolom  na produkte a/ alebo jeho balení nesmie byť likvidované spolu s netriedeným komunálnym odpadom. Symbol znamená, že produkt by sa mal likvidovať oddelene od bežného odpadu z domácností. Je vašou povinnosťou likvidovať toto i ostatné elektrické a elektronické zariadenia prostredníctvom špecializovaných zberných zariadení určených vládou alebo miestnymi orgánmi. Správna likvidácia a recyklácia pomôže zabrániť prípadným negatívnym dopadom na životné prostredie a zdravie ľudí. Ak máte záujem o podrobnejšie informácie o likvidácii starého zariadenia, obráťte sa, prosím, na miestne orgány, organizácie zaoberajúce sa likvidáciou odpadov alebo obchod, v ktorom ste si produkt zakúpili.


Slovenščina (Slovene) - Okoljske informacije za stranke v Evropski uniji

Evropska direktiva 2002/96/ES prepoveduje odlaganje opreme s tem simbolom  – na izdelku in/ali na embalaži z nesortiranimi komunalnimi odpadki. Ta simbol opozarja, da je treba izdelek zavreči ločeno od preostalih gospodinjstkih odpadkov. Vaša odgovornost je, da to in preostalo električno in elektronsko opremo oddate na posebna zbirališča, ki jih določijo državne ustanove ali lokalne oblasti. S pravilnim odlaganjem in recikliranjem boste preprečili morebitne škodljive vplive na okolje in zdravje ljudi. Če želite izvedeti več o odlaganju stare opreme, se obrnite na lokalne oblasti, odlagališče odpadkov ali trgovino, kjer ste izdelek kupili.

Suomi (Finnish) - Ympäristöä koskevia tietoja EU-alueen asiakkaille

EU-direktiivi 2002/96/EY edellyttää, että jos laitteistossa on tämä symboli  itsetuotteessa ja/tai sen pakkauksessa, laitteistoa ei saa hävittää lajittelemattoman yhdyskuntajätteen mukana. Symboli merkitsee sitä, että tämä tuote on hävitettävä erillään tavallisesta kotitalousjätteestä. Sinun vastuullasi on hävittää tämä elektroniikkatuote ja muut vastaavat elektroniikkatuotteet viemällä tuote tai tuotteet viranomaisten määräämään keräyspisteeseen. Laitteiston oikea hävittäminen estää mahdolliset kielteiset vaikutukset ympäristöön ja ihmisten terveyteen. Lisätietoja vanhan laitteiston oikeasta hävitystavasta saa paikallisilta viranomaisilta, jätteenhävityspalvelusta tai siitä myymälästä, josta ostit tuotteen.

Svenska (Swedish) - Miljöinformation för kunder i Europeiska unionen

Det europeiska direktivet 2002/96/EC kräver att utrustning med denna symbol  på produkten och/eller förpackningen inte får kastas med osorterat kommunalt avfall. Symbolen visar att denna produkt bör kastas efter att den avskiljts från vanligt hushållsavfall. Det faller på ditt ansvar att kasta denna och annan elektrisk och elektronisk utrustning på fastställda insamlingsplatser utsedda av regeringen eller lokala myndigheter. Korrekt kassering och återvinning skyddar mot eventuella negativa konsekvenser för miljön och personhälsa. För mer detaljerad information om kassering av din gamla utrustning kontaktar du dina lokala myndigheter, avfallshanteringen eller butiken där du köpte produkten.



WEB: For additional information, please visit
<http://home.cisco.com/wireless>

Linksys.com/support

LINKSYS™

BELKIN, LINKSYS and many product names and logos are trademarks of the Belkin group of companies. Third-party trademarks mentioned are the property of their respective owners.

© 2013 Belkin International, Inc. and/or its affiliates. All rights reserved.

3425-01711A